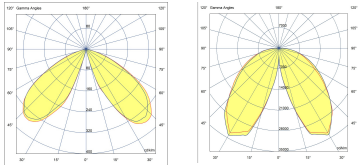
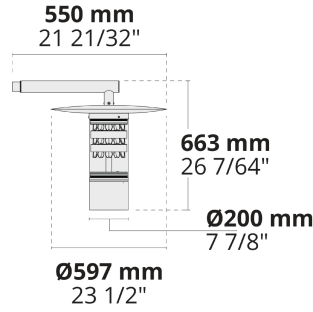
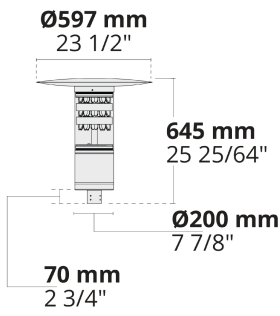




PIRUS ist eine Leuchte, die durch ihr optisches System DYNO, die Minimierung der Blendung und die symmetrische Verteilung des Lichts bekannt ist. Sie bietet maximalen Sehkomfort, wodurch PIRUS sich mit seiner flexiblen Struktur perfekt an die Architektur von Städten anpasst. Die PIRUS ist auch als Pendelleuchte erhältlich und eignet sich damit bevorzugt zur konstruktiven und effektvollen Ausleuchtung verschiedenster Bereiche.

- Ausgestattet mit dem Dyno (DYN)-Modul von HEPER
- Minimierte Blendung mit versteckter Lichtquelle
- Flexibler Einsatz mit unterschiedlichen Lichtverteilungen und Leistungsoptionen
- Gleichmäßige Lichtverteilung durch speziell entwickelte Reflektoren
- Oberflächen- oder Mastmontageoptionen mit mehreren Layout-Alternativen
- Einzigartiges Design, das moderne und traditionelle Elemente kombiniert
- Einfache Montage und Wartung

Produktcode	Produktname	Lichtverteilung	Bemessungslichtstrom	Bemessungsleistung	Farbtemperatur	Steuerung	Gewicht
LP4075.538-EN	PIRUS	[SYM] 108.4, [SYM-2] 124°	4366 - 7457 lm	47.5 - 72.4 W	2200 K CRI 80, 2700 K CRI 80, 3000 K CRI 80, 4000 K CRI 70, 4000 K CRI 80	On/Off, DALI, AutoDIM, StepDIM	10 kg
LP4075.844-EN	PIRUS, 360°, 2 Module	[SYM] 118°	4035 - 4940 lm	52 W	2700 K CRI 80, 3000 K CRI 80, 4000 K CRI 70, 4000 K CRI 80	On/Off, DALI, AutoDIM, StepDIM	8.59 kg
LP4075.846-EN	PIRUS, 360°, 3 Module	[SYM] 118°	6140 - 7515 lm	78 W	2700 K CRI 80, 3000 K CRI 80, 4000 K CRI 70, 4000 K CRI 80	On/Off, DALI, AutoDIM, StepDIM	9.07 kg
LP4076.844-EN	PIRUS Pendant, 360°, 2 Module	[SYM] 118°	4035 - 4940 lm	52 W	2700 K CRI 80, 3000 K CRI 80, 4000 K CRI 70, 4000 K CRI 80	On/Off, DALI, AutoDIM, StepDIM	9.42 kg
LP4076.846-EN	PIRUS Pendant, 360°, 3 Module	[SYM] 118°	6140 - 7515 lm	78 W	2700 K CRI 80, 3000 K CRI 80, 4000 K CRI 70, 4000 K CRI 80	On/Off, DALI, AutoDIM, StepDIM	9.91 kg



[SYM]

Symmetrisch

[SYM-2]

Symmetrisch

Sonderausstattungen

Externer
Überspannungsschutz



SP10
10 kV

Lichtleistung

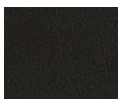


CLO
Konstante
Lichtleistung

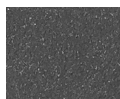
Bitte kontaktieren Sie
uns



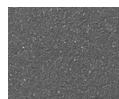
UNI
120-277V 50/60Hz



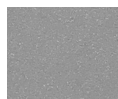
[HM1]
Schwarz



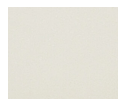
[HM2]
Dunkelgrau



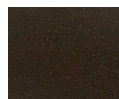
[HM3]
Anthrazitgrau



[HM4]
Hellgrau



[HM5]
Weiß



[HM6]
Bronze



[CC]
Kundenspezifische
farben
(Bitte geben
Sie die RAL
Nummer
an)