


NORMA

Eine Elegante und Solide
Lichtsäulenfamilie

CE UK CA IK05 IP65 

heper⁺



Mit ihrem quadratischen Rahmen, den passenden Poller Optionen und der Vier-Wege-Lichtverteilung ist die NORMA-Familie eine zuverlässige Wahl für zeitgenössische Architekturprojekte.

- Minimierte Blendung mit versteckter Lichtquelle
- Vier-Wege-Lichtverteilung zur Beleuchtung von Bereichen und Wegen mit einzigartigem Effekt
- Verschiedene Höhenoptionen und passender Poller zur Ergänzung hochwertiger Architekturprojekte
- Minimalistisches Design, das sich in verschiedene Arten von Architektur einfügt
- Einfache Montage und Wartung

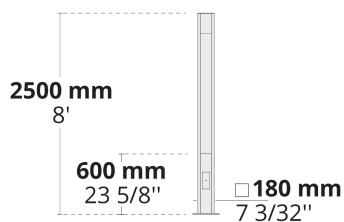
Produktcode	Produktname	Lichtverteilung	Bemessungslichtstrom	Bemessungsleistung	Farbtemperatur	Steuerung	Gewicht
LB6055.510-EN	NORMA	[SYM-4L] 120°	1148 - 2500 lm	19 - 36 W	2700 K CRI 80, 3000 K CRI 80, 4000 K CRI 70, 4000 K CRI 80	On/Off, DALI, AutoDIM, StepDIM	23 kg
LB6056.510-EN	NORMA L	[SYM-4L] 120°	2231 - 3653 lm	36 - 56 W	2700 K CRI 80, 3000 K CRI 80, 4000 K CRI 70, 4000 K CRI 80	On/Off, DALI, AutoDIM, StepDIM	33.5 kg

HPR Pazarlama A.Ş.
Başkent OSB 22. Cd. No: 2, Malıköy, Temelli,
Sincan, 06909 Ankara, Turkey
+90 312 267 54 30
info@hepergroup.com

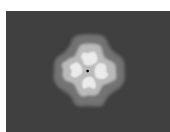
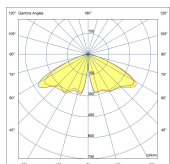
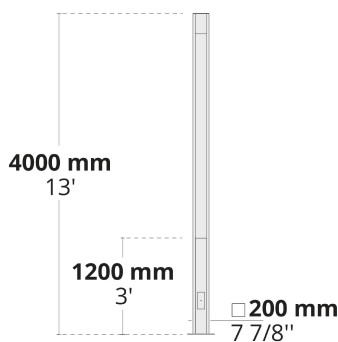
HEPER Europe GmbH
Ahornweg 5a, 58675
Hemer, Germany
+49 237 2901 2975
infoEU@hepergroup.com

Wir behalten uns das Recht vor, Spezifikationen ohne vorhergehende schriftliche Mitteilung zu ändern. Edition: 25.04.2024. Für die aktuelle Version besuchen Sie bitte heperlighting.com. Alle Helligkeits- ($\pm 7\%$ Toleranz) und Leistungswerte ($\pm 10\%$ Toleranz) sind laut den entsprechenden IES, CIE und geltenden Normen abgeleitet worden.

LB6055.510



LB6056.510



[SYM-4L]

Symmetrisch,
Sondereffekt: 4
Linien

Sonderausstattungen

Bitte kontaktieren Sie
uns

Leuchtenkörperoptio-
n

120-277V
50/60Hz

DPC

UNI

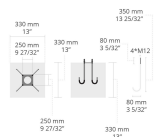
120-277V 50/60Hz

DPC

Doppelte
elektrostatische
Lackierung

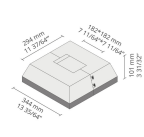
Zubehör (Bitte separat bestellen)

Verankerungen



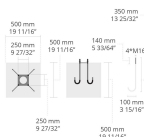
90CJ001
90CJ001

Flanschabdeckungen



C3F2C.T002
C3F2C.T002

Verankerungen



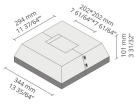
90CJ004
90CJ004

Flanschabdeckungen

HPR Pazarlama A.Ş.
Başkent OSB 22. Cd. No: 2, Malıköy, Temelli,
Sincan, 06909 Ankara, Turkey
+90 312 267 54 30
info@hepergroup.com

HEPER Europe GmbH
Ahornweg 5a, 58675
Hemer, Germany
+49 237 2901 2975
infoEU@hepergroup.com

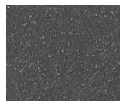
Wir behalten uns das Recht vor, Spezifikationen
ohne vorhergehende schriftliche Mitteilung zu
ändern. Edition: 25.04.2024. Für die aktuelle
Version besuchen Sie bitte heperlighting.com.
Alle Helligkeits- ($\pm 7\%$ Toleranz) und
Leistungswerte ($\pm 10\%$ Toleranz) sind laut den
entsprechenden IES, CIE und geltenden Normen
abgeleitet worden.



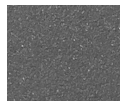
C3F2C.T001
C3F2C.T001



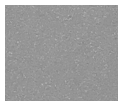
[HM1]
Schwarz



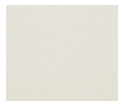
[HM2]
Dunkelgrau



[HM3]
Anthrazitgrau



[HM4]
Hellgrau



[HM5]
Weiß



[HM6]
Bronze



[CC]
Kundenspezifische
farben
(Bitte geben
Sie die RAL
Nummer
an)