

L&C LUMINAIRE

Modulare Pole-Top-Familie mit futuristischem Design

CE UK CA IK08 IP66 



PHASED-
OUT

Die gemeinsam mit BMW entwickelte LC-Leuchte zeichnet sich durch Flächen- und Straßenbeleuchtungsanwendungen in modernen Städten aus.

- Ausgestattet mit dem patentierten Milestone EVO (ML EVO) Modul von HEPER
- Minimierte Blendung mit versteckter Lichtquelle (ML EVO)
- Indirekte Beleuchtung mit Reflektortechnik (ML EVO)
- Gleichmäßige Lichtverteilung durch speziell entwickelte Reflektoren
- Automatische Sicherheitsabschaltung während der Wartungsarbeiten
- Einfache Montage und Wartung durch modularen Aufbau
- Werkzeugfreier Zugriff zum Gehäuse

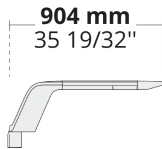
Produktcode	Produktname	Lichtverteilung	Bemessungslichtstrom	Bemessungsleistung	Farbtemperatur	Steuerung	Gewicht
LL2016.661-EN	L&C LUMINAIRE 1 Module	[T2] 130x85°	2945 - 3563 lm	35 W	3000 K CRI 70, 3000 K CRI 80, 4000 K CRI 70	On/Off, DALI, AutoDIM	6.75 kg
LL2016.662-EN	L&C LUMINAIRE 2 Module	[T2] 130x85°	5891 - 7127 lm	68 W	3000 K CRI 70, 3000 K CRI 80, 4000 K CRI 70	On/Off, DALI, AutoDIM	7.63 kg
LL2016.663-EN	L&C LUMINAIRE 3 Module	[T2] 130x85°	8837 - 10691 lm	101 W	3000 K CRI 70, 3000 K CRI 80, 4000 K CRI 70	On/Off, DALI, AutoDIM	8.51 kg
LL2016.664-EN	L&C LUMINAIRE 4 Module	[T2] 130x85°	11783 - 14255 lm	137 W	3000 K CRI 70, 3000 K CRI 80, 4000 K CRI 70	On/Off, DALI, AutoDIM	9.39 kg
LL2017.661-EN	L&C LUMINAIRE L 1 Module	[T2] 130x85°	2945 - 3563 lm	35 W	3000 K CRI 70, 3000 K CRI 80, 4000 K CRI 70	On/Off, DALI, AutoDIM	7.28 kg
LL2017.662-EN	L&C LUMINAIRE L 2 Module	[T2] 130x85°	5891 - 7127 lm	68 W	3000 K CRI 70, 3000 K CRI 80, 4000 K CRI 70	On/Off, DALI, AutoDIM	8.16 kg
LL2017.663-EN	L&C LUMINAIRE L 3 Module	[T2] 130x85°	8837 - 10691 lm	101 W	3000 K CRI 70, 3000 K CRI 80, 4000 K CRI 70	On/Off, DALI, AutoDIM	9.04 kg
LL2017.664-EN	L&C LUMINAIRE L 4 Module	[T2] 130x85°	11783 - 14255 lm	137 W	3000 K CRI 70, 3000 K CRI 80, 4000 K CRI 70	On/Off, DALI, AutoDIM	9.92 kg

HPR Pazarlama A.Ş.
Başkent OSB 22. Cd. No: 2, Malıköy, Temelli,
Sincan, 06909 Ankara, Turkey
+90 312 267 54 30
info@hepergroup.com

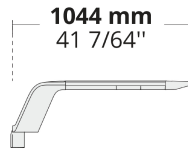
HEPER Europe GmbH
Ahornweg 5a, 58675
Hemer, Germany
+49 237 2901 2975
infoEU@hepergroup.com

Wir behalten uns das Recht vor, Spezifikationen ohne vorhergehende schriftliche Mitteilung zu ändern. Edition: 27.04.2024. Für die aktuelle Version besuchen Sie bitte heperlighting.com. Alle Helligkeits- ($\pm 7\%$ Toleranz) und Leistungswerte ($\pm 10\%$ Toleranz) sind laut den entsprechenden IES, CIE und geltenden Normen abgeleitet worden.

LL2016.661



LL2016.662



LL2016.663



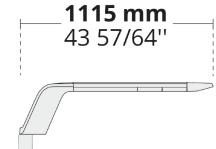
LL2016.664



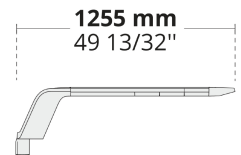
LL2017.661



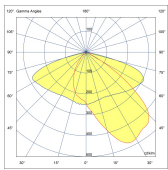
LL2017.662



LL2017.663



LL2017.664

**[T2]**

Typ II,
Asymmetrisch,
Seitenwurf

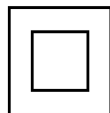
Sonderausstattungen

Externer
Überspannungsschutz



SP10
10 kV

Bitte kontaktieren Sie
uns



C2
Class II

Bitte kontaktieren Sie
uns

120-277V
50/60Hz

UNI
120-277V 50/60Hz

Leuchtenkörperoptio-
nen

DPC

DPC
Doppelte
elektrostatische
Lackierung

Konnektivität

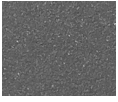


NM7
NEMA-Buchse - 7-polig

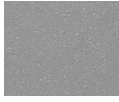
HPR Pazarlama A.Ş.
Başkent OSB 22. Cd. No: 2, Malıköy, Temelli,
Sincan, 06909 Ankara, Turkey
+90 312 267 54 30
info@hepergroup.com

HEPER Europe GmbH
Ahornweg 5a, 58675
Hemer, Germany
+49 237 2901 2975
infoEU@hepergroup.com

Wir behalten uns das Recht vor, Spezifikationen ohne vorhergehende schriftliche Mitteilung zu ändern. Edition: 27.04.2024. Für die aktuelle Version besuchen Sie bitte heperlighting.com. Alle Helligkeits- ($\pm 7\%$ Toleranz) und Leistungswerte ($\pm 10\%$ Toleranz) sind laut den entsprechenden IES, CIE und geltenden Normen abgeleitet worden.



[HM3]
Anthrazitgrau



[HM4]
Hellgrau



[CC]
Kundenspezifische
Farben
(Bitte geben
Sie die RAL
Nummer
an)