

KREIS

Äußerst praktische, elegante und ästhetische Post-Top-Familie mit modernem Design



Die Kombination aus langlebiger und maximal effizienter Optik mit einem ästhetischen Aufbau auf Basis ingenieurwissenschaftlicher Grundlagen zeichnet KREIS für die Beleuchtungsaufgaben moderner Städte, Parks und anderer Freiflächen aus.

- Ausgestattet mit hocheffizienter und langlebiger LED-Lichtquelle
- Hervorragendes Blendungsmanagement mit Streuglas
- Gleichmäßige Lichtverteilung mit hoher Betriebseffizienz
- Optimiertes thermisches Design für längere Lebensdauer
- Modernes und elegantes Design, das eine einzigartige Note in Außenanwendungen schafft

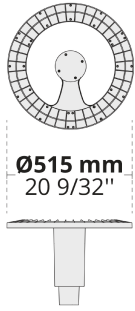
Produktcode	Produktname	Lichtverteilung	Bemessungslichtstrom	Bemessungsleistung	Farbtemperatur	Steuerung	Gewicht
LL2031.511-EN	KREIS	[SYM] 100°,	5287 - 5737 lm	60 W	2700 K CRI 80, 3000 K CRI 80, 4000 K CRI 70, 4000 K CRI 80	On/Off, DALI, AutoDIM, StepDIM	5.33 kg
LL2039.517-EN	KREIS C	[SYM] 97x102°,	3465 - 4046 lm	40 W	2700 K CRI 80, 3000 K CRI 80, 4000 K CRI 70, 4000 K CRI 80	On/Off, DALI, AutoDIM, StepDIM	4.3 kg

HPR Pazarlama A.Ş.
Başkent OSB 22. Cd. No: 2, Malıköy, Temelli,
Sincan, 06909 Ankara, Turkey
+90 312 267 54 30
info@hepergroup.com

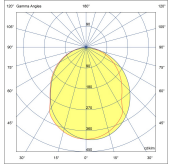
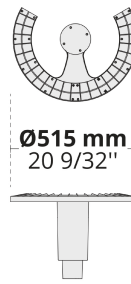
HEPER Europe GmbH
Ahornweg 5a, 58675
Hemer, Germany
+49 237 2901 2975
infoEU@hepergroup.com

Wir behalten uns das Recht vor, Spezifikationen ohne vorhergehende schriftliche Mitteilung zu ändern. Edition: 27.04.2024. Für die aktuelle Version besuchen Sie bitte heperlighting.com. Alle Helligkeits- ($\pm 7\%$ Toleranz) und Leistungswerte ($\pm 10\%$ Toleranz) sind laut den entsprechenden IES, CIE und geltenden Normen abgeleitet worden.

LL2031.511



LL2039.517



[SYM]

Symmetrisch

Sonderausstattungen

Externer
Überspannungsschutz



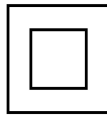
SP10
10 kV

Lichtleistung



CLO
Konstante
Lichtleistung

Bitte kontaktieren Sie
uns



C2
Class II

Bitte kontaktieren Sie
uns

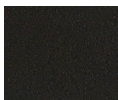


UNI
120-277V 50/60Hz

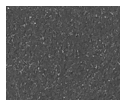
Leuchtenkörperoptione
n



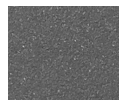
DPC
Doppelte
elektrostatische
Lackierung



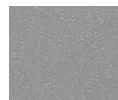
[HM1]
Schwarz



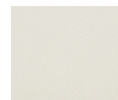
[HM2]
Dunkelgrau



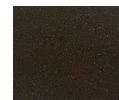
[HM3]
Anthrazitgrau



[HM4]
Hellgrau



[HM5]
Weiß



[HM6]
Bronze



[CC]
Kundenspezifische
farben
(Bitte geben
Sie die RAL
Nummer
an)

HPR Pazarlama A.Ş.
Başkent OSB 22. Cd. No: 2, Malıköy, Temelli,
Sincan, 06909 Ankara, Turkey
+90 312 267 54 30
info@hepergroup.com

HEPER Europe GmbH
Ahornweg 5a, 58675
Hemer, Germany
+49 237 2901 2975
infoEU@hepergroup.com

Wir behalten uns das Recht vor, Spezifikationen ohne vorhergehende schriftliche Mitteilung zu ändern. Edition: 27.04.2024. Für die aktuelle Version besuchen Sie bitte heperlighting.com. Alle Helligkeits- ($\pm 7\%$ Toleranz) und Leistungswerte ($\pm 10\%$ Toleranz) sind laut den entsprechenden IES, CIE und geltenden Normen abgeleitet worden.