

# D-LIGHT V2

Семейство технологически продвинутых и модульных светильников на мачте



IK08 IP66



Точное распределение света, модульная структура сборки и гибкая оптика делают D-LIGHT V2 отличным решением для зонального и уличного освещения.

- Оснащен запатентованным HEPER модулем Milestone EVO (ML EVO).
- Превосходное управление бликами с помощью скрытого источника света
- Непрямое освещение с рефлекторной технологией
- Однородное распределение освещения с помощью фасеточного рефлектора
- Автоматическое включение-выключение во время технического обслуживания
- Простота установки и обслуживания благодаря модульной конструкции
- Доступ к корпусу без инструментов

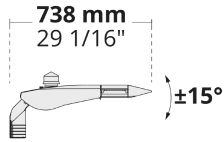
Код продукта	Наименование товара	Распределение света	Поток доставляемых люменов	Номинальная входная мощность	Цветовая температура	Контроль	Вес
LL2024.861-EN	D-LIGHT V2 AFX 1 Module	[P4] 20x78°, [T1] 111x48°, [T2] 133x48°, [T2-2] 149x54°, [T3] 143x63°, [T4] 117x64°, [T5] 117°,	1975 - 4540 lm	18 - 35 W	3000 K CRI 70, 3000 K CRI 80, 4000 K CRI 70	On/Off, DALI, AutoDIM, StepDIM	6.5 kg
LL2024.862-EN	D-LIGHT V2 AFX 2 Module	[P4] 20x78°, [T1] 111x48°, [T2] 133x48°, [T2-2] 149x54°, [T3] 143x63°, [T4] 117x64°, [T5] 117°,	3785 - 9085 lm	34 - 67 W	3000 K CRI 70, 3000 K CRI 80, 4000 K CRI 70	On/Off, DALI, AutoDIM, StepDIM	7.3 kg
LL2024.863-EN	D-LIGHT V2 AFX 3 Module	[P4] 20x78°, [T1] 111x48°, [T2] 133x48°, [T2-2] 149x54°, [T3] 143x63°, [T4] 117x64°, [T5] 117°,	5675 - 13800 lm	50 - 100 W	3000 K CRI 70, 3000 K CRI 80, 4000 K CRI 70	On/Off, DALI, AutoDIM, StepDIM	8 kg
LL2034.681-EN	D-LIGHT ML EVO 1 Module	[T2] 130x85°,	2945 - 3563 lm	35 W	3000 K CRI 70, 3000 K CRI 80, 4000 K CRI 70	On/Off, DALI, AutoDIM, StepDIM	7 kg
LL2034.682-EN	D-LIGHT ML EVO 2 Module	[T2] 130x85°,	5891 - 7127 lm	70 W	3000 K CRI 70, 3000 K CRI 80, 4000 K CRI 70	On/Off, DALI, AutoDIM, StepDIM	8.25 kg
LL2034.683-EN	D-LIGHT ML EVO 3 Module	[T2] 130x85°,	8837 - 10691 lm	104 W	3000 K CRI 70, 3000 K CRI 80, 4000 K CRI 70	On/Off, DALI, AutoDIM, StepDIM	9.47 kg
LL2034.684-EN	D-LIGHT ML EVO 4 Module	[T2] 130x85°,	11783 - 14255 lm	136 W	3000 K CRI 70, 3000 K CRI 80, 4000 K CRI 70	On/Off, DALI, AutoDIM, StepDIM	10.68 kg

HPR Pazarlama A.Ş.  
Başkent OSB 22. Cd. No: 2, Malıköy, Temelli,  
Sincan, 06909 Ankara, Turkey  
+90 312 267 54 30  
info@hepergroup.com

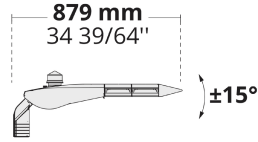
HEPER Europe GmbH  
Ahornweg 5a, 58675  
Hemer, Germany  
+49 237 2901 2975  
infoEU@hepergroup.com

Мы оставляем за собой право изменять технические характеристики без предварительного письменного уведомления. Издание: 19.04.2024. Для получения текущей версии посетите [heperlighting.com](http://heperlighting.com). Все значения потока (допуск ±7%) и мощности (допуск ±10%) получены в соответствии с соответствующими стандартами IES, CIE и применимыми стандартами.

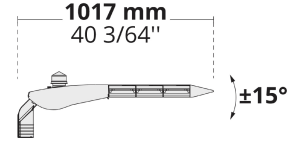
LL2034.681



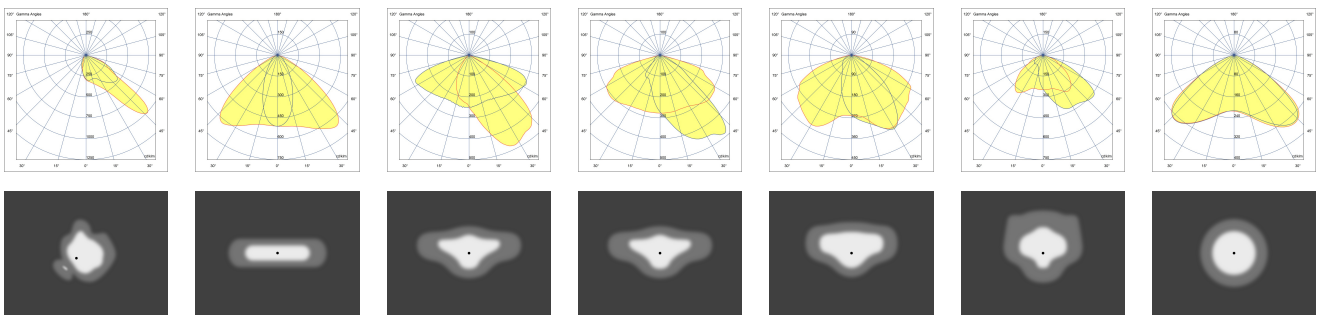
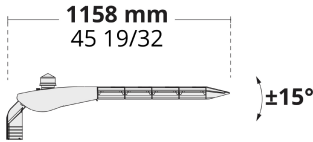
LL2034.682



LL2034.683



LL2034.684

**[P4]**

Специальное  
распределение  
пешеходных  
переходов -  
движение по  
правой стороне

**[T1]**

Тип I,  
Асимметричный,  
Боковой

**[T2]**

Тип II,  
Асимметричный,  
Боковой

**[T2-2]**

Тип II,  
Асимметричный,  
Боковой

**[T3]**

Тип III,  
Асимметричный,  
Боковой

**[T4]**

Тип IV,  
Асимметричный,  
Передний

**[T5]**

Тип V,  
Симметричный

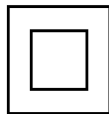
## Дополнительно

Световой поток

**CLO**

Постоянный световой  
поток

Проконсультируйтесь с  
заводом-изготовителем



**C2**  
Class II

Проконсультируйтесь с  
заводом-изготовителем

120-277V  
50/60Hz

**UNI**  
120-277V 50/60Hz

Защита от внешних  
перенапряжений

 10 kV

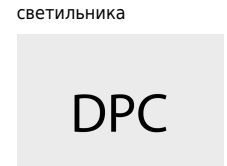
**SP10**  
10 кВ

Связь

**NM7**

Гнездо NEMA - 7  
контактов

Варианты корпуса  
светильника

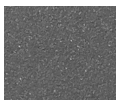
**DPC**

**DPC**  
Двойное порошковое  
покрытие

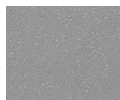
HPR Pazarlama A.Ş.  
Başkent OSB 22. Cd. No: 2, Malıköy, Temelli,  
Sincan, 06909 Ankara, Turkey  
+90 312 267 54 30  
info@hepergroup.com

HEPER Europe GmbH  
Ahornweg 5a, 58675  
Hemer, Germany  
+49 237 2901 2975  
infoEU@hepergroup.com

Мы оставляем за собой право изменять  
технические характеристики без  
предварительного письменного уведомления.  
Издание: 19.04.2024. Для получения текущей  
версии посетите [heperlighting.com](http://heperlighting.com). Все  
значения потока (допуск  $\pm 7\%$ ) и мощности  
(допуск  $\pm 10\%$ ) получены в соответствии с  
соответствующими стандартами IES, CIE и  
применимыми стандартами.



**[HM3]**  
Антрацитово-серый



**[HM4]**  
Светло-серый



**[CC]**  
Индивидуальный цвет  
(укажите код RAL)