

D-LIGHT L

Üstün Teknoloji Ürünü ve Direk Üstü Uygulamalı Modüler Bir Aydınlatma Ailesi



IK08 IP66



Hassas ışık dağılımı, benzersiz tasarım ve esnek optik ile D-LIGHT, alan ve sokak aydınlatma uygulamalarında öne çıkan bir aydınlatma ürünü ailesi.

- HEPER'in patentli Milestone (ML) modülü ile donatılmış
- Gizli ışık kaynağı ile minimum kamaşma (ML)
- Reflektör teknolojisi ile indirekt aydınlatma
- Komplike reflektör tasarımı ile homojen ışık dağılımı
- Yukarıya doğru hizalandırılmış LED çipler ile üstün termal yönetimi
- Bakım sırasında otomatik açılıp-kapanma
- Modüler yapısı sayesinde kolay kurulum ve bakım
- Gövdeye aletsiz erişim

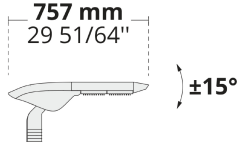
Ürün kodu	Ürün adı	Işık dağılımı	Işık çıkış akısı	Ölçülen giriş gücü	Renk sıcaklığı	Kontrol	Ağırlık
LL2024.674-EN	D-LIGHT L ML 4 Module	[T2] 130x85°,	11783 - 14255 lm	137 W	3000 K CRI 70, 3000 K CRI 80, 4000 K CRI 70	On/Off, DALI, AutoDIM, StepDIM	9.75 kg
LL2024.676-EN	D-LIGHT L ML 6 Module	[T2] 130x85°,	17675 - 21382 lm	207 W	3000 K CRI 70, 3000 K CRI 80, 4000 K CRI 70	On/Off, DALI, AutoDIM, StepDIM	11.5 kg
LL2024.678-EN	D-LIGHT L ML 8 Module	[T2] 130x85°,	23566 - 28510 lm	274 W	3000 K CRI 70, 3000 K CRI 80, 4000 K CRI 70	On/Off, DALI, AutoDIM, StepDIM	13 kg

HPR Pazarlama A.Ş.

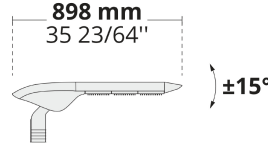
Başkent OSB 22. Cd. No: 2, Malıköy, Temelli, Sincan, 06909
Ankara, Turkey
+90 312 267 54 30
info@hepergroup.com

Yazılı uyarı olmadan teknik detayları değiştirme hakkımızı gizli tutuyoruz. Versiyon: 18.04.2024. Güncel versiyon için ziyaret edin: heperlighting.com. Tüm ışık akısı ($\pm 7\%$ tolerans) ve güç değerleri ($\pm 10\%$ tolerans) IES, CIE ve diğer uygulanabilir standartlara uygun olarak çıkarılmıştır.

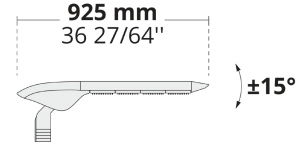
LL2024.674



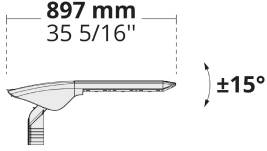
LL2024.676



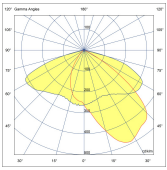
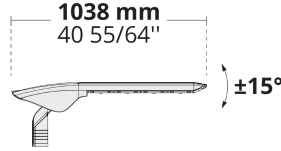
LL2024.678



LL2024.866



LL2024.868

**[T2]**

Tip II,
Asimetrik,
Kenara ışık atışı

Ekstralar

Extra gerilim koruyucu



SP10
10 kV

Bağlanılabilirlik



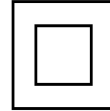
NM7
NEMA soketi - 7 Girişli

Işık çıkışı

CLO

CLO
Sabit ışık çıkışı

Fabrikaya danışın



C2
Class II

Fabrikaya danışın

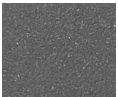
120-277V
50/60Hz

UNI
120-277V 50/60Hz

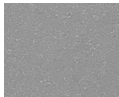
Armatür gövde seçenekleri

DPC

DPC
Çifte elektrostatik boyama



[HM3]
Antrasit gri



[HM4]
Açık gri



[CC]
Özel renk
(Lütfen RAL kodunu belirtin)