

D-LIGHT L

Technologisch fortschrittliche und modulare Pole-Top-Leuchtenfamilie



Präzise Lichtverteilung, einzigartiges Design und flexible Optik zeichnen D-LIGHT für Flächen- und Straßenbeleuchtungsanwendungen aus.

- Ausgestattet mit dem patentierten Milestone (ML)-Modul von HEPER
- Minimierte Blendung mit versteckter Lichtquelle (ML)
- Indirekte Beleuchtung mit Reflektoren
- Homogene Lichtverteilung durch vielfältige Reflektoren
- Hochwertiges Temperaturmanagement mit nach oben ausgerichteten LED-Modulen.
- Automatische Sicherheitsabschaltung während der Wartungsarbeiten
- Einfache Montage und Wartung durch modularen Aufbau
- Werkzeugfreier Zugriff zum Gehäuse

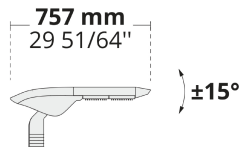
Produktcode	Produktname	Lichtverteilung	Bemessungslichtstrom	Bemessungsleistung	Farbtemperatur	Steuerung	Gewicht
LL2024.674-EN	D-LIGHT L ML 4 Module	[T2] 130x85°	11783 - 14255 lm	137 W	3000 K CRI 70, 3000 K CRI 80, 4000 K CRI 70	On/Off, DALI, AutoDIM, StepDIM	9.75 kg
LL2024.676-EN	D-LIGHT L ML 6 Module	[T2] 130x85°	17675 - 21382 lm	207 W	3000 K CRI 70, 3000 K CRI 80, 4000 K CRI 70	On/Off, DALI, AutoDIM, StepDIM	11.5 kg
LL2024.678-EN	D-LIGHT L ML 8 Module	[T2] 130x85°	23566 - 28510 lm	274 W	3000 K CRI 70, 3000 K CRI 80, 4000 K CRI 70	On/Off, DALI, AutoDIM, StepDIM	13 kg

HPR Pazarlama A.Ş.
Başkent OSB 22. Cd. No: 2, Malıköy, Temelli,
Sincan, 06909 Ankara, Turkey
+90 312 267 54 30
info@hepergroup.com

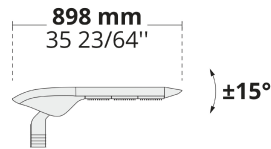
HEPER Europe GmbH
Ahornweg 5a, 58675
Hemer, Germany
+49 237 2901 2975
infoEU@hepergroup.com

Wir behalten uns das Recht vor, Spezifikationen ohne vorhergehende schriftliche Mitteilung zu ändern. Edition: 28.04.2024. Für die aktuelle Version besuchen Sie bitte heperlighting.com. Alle Helligkeits- ($\pm 7\%$ Toleranz) und Leistungswerte ($\pm 10\%$ Toleranz) sind laut den entsprechenden IES, CIE und geltenden Normen abgeleitet worden.

LL2024.674



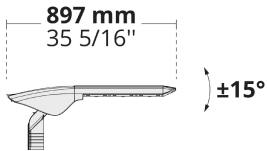
LL2024.676



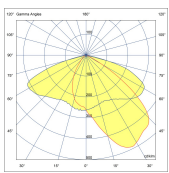
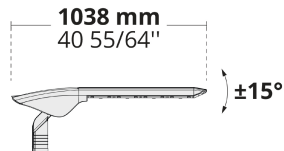
LL2024.678



LL2024.866



LL2024.868

**[T2]**

Typ II,
Asymmetrisch,
Seitenwurf

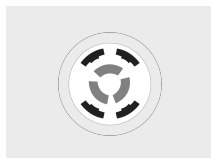
Sonderausstattungen

Externer
Überspannungsschutz



SP10
10 kV

Konnektivität



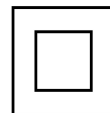
NM7
NEMA-Buchse - 7-polig

Lichtleistung



CLO
Konstante
Lichtleistung

Bitte kontaktieren Sie
uns



C2
Class II

Bitte kontaktieren Sie
uns

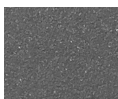


UNI
120-277V 50/60Hz

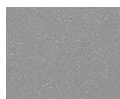
Leuchtenkörperoptio-
nen



DPC
Doppelte
elektrostatische
Lackierung



[HM3]
Anthrazitgrau



[HM4]
Hellgrau



[CC]
Kundenspezifische
Farben
(Bitte geben
Sie die RAL
Nummer

HPR Pazarlama A.Ş.
Başkent OSB 22. Cd. No: 2, Malıköy, Temelli,
Sincan, 06909 Ankara, Turkey
+90 312 267 54 30
info@hepergroup.com

HEPER Europe GmbH
Ahornweg 5a, 58675
Hemer, Germany
+49 237 2901 2975
infoEU@hepergroup.com

Wir behalten uns das Recht vor, Spezifikationen ohne vorhergehende schriftliche Mitteilung zu ändern. Edition: 28.04.2024. Für die aktuelle Version besuchen Sie bitte heperlighting.com. Alle Helligkeits- ($\pm 7\%$ Toleranz) und Leistungswerte ($\pm 10\%$ Toleranz) sind laut den entsprechenden IES, CIE und geltenden Normen abgeleitet worden.

an)

HPR Pazarlama A.Ş.
Başkent OSB 22. Cd. No: 2, Malıköy, Temelli,
Sincan, 06909 Ankara, Turkey
+90 312 267 54 30
info@hepergroup.com

HEPER Europe GmbH
Ahornweg 5a, 58675
Hemer, Germany
+49 237 2901 2975
infoEU@hepergroup.com

Wir behalten uns das Recht vor, Spezifikationen ohne vorhergehende schriftliche Mitteilung zu ändern. Edition: 28.04.2024. Für die aktuelle Version besuchen Sie bitte heperlighting.com. Alle Helligkeits- ($\pm 7\%$ Toleranz) und Leistungswerte ($\pm 10\%$ Toleranz) sind laut den entsprechenden IES, CIE und geltenden Normen abgeleitet worden.