



Starke Eigenschaften, flexible Optiken und modulare Struktur zeichnen DOMINO aus für zeitgenössische Architekturprojekte.

- Ausgestattet mit dem patentierten Modul Milestone EVO (ML EVO) oder AreaFlex (AFX) von HEPER
- Höchste Blendkontrolle mit verborgener Lichtquelle
- Indirekte Beleuchtung mit Reflektoren
- Flexible Lichtverteilungsoptionen von Typ I bis Typ V (AFX)
- Gleichmäßige Lichtverteilung durch facettenreiche Reflektoren (ML)
- Doppelte Layoutkonfiguration für mehr Flexibilität
- Hochwertiges Temperaturmanagement mit nach oben ausgerichteten LED-Modulen.
- Einfache Montage und Wartung durch modularen Aufbau

Produktcode	Produktname	Lichtverteilung	Bemessungslichtstrom	Bemessungsleistung	Farbtemperatur	Steuerung	Gewicht
LP4034.681-EN	DOMINO ML EVO 1 Module	[T2] 130x85°	2909 - 3678 lm	35 W	2700 K CRI 80, 3000 K CRI 80, 4000 K CRI 70, 4000 K CRI 80	On/Off, DALI, AutoDIM, StepDIM	42.51 kg (4 m), 47.61 kg (5 m), 52.71 kg (6 m)
LP4034.682-EN	DOMINO ML EVO 2 Module	[T2] 130x85°	5819 - 7357 lm	70 W	2700 K CRI 80, 3000 K CRI 80, 4000 K CRI 70, 4000 K CRI 80	On/Off, DALI, AutoDIM, StepDIM	44.31 kg (4 m), 49.41 kg (5 m), 54.51 kg (6 m)
LP4034.683-EN	DOMINO ML EVO 3 Module	[T2] 130x85°	8733 - 11036 lm	104 W	2700 K CRI 80, 3000 K CRI 80, 4000 K CRI 70, 4000 K CRI 80	On/Off, DALI, AutoDIM, StepDIM	70.8 kg (4 m), 75.9 kg (5 m), 81 kg (6 m)
LP4034.861-EN	DOMINO AFX 1 Module	[P4] 20x78°, [T1] 111x48°, [T2] 133x48°, [T2-2] 149x54°, [T3] 143x63°, [T4] 117x64°, [T5] 117°	1975 - 4540 lm	18 - 35 W	2700 K CRI 80, 3000 K CRI 80, 4000 K CRI 70, 4000 K CRI 80	On/Off, DALI, AutoDIM, StepDIM	42.31 kg (4 m), 47.41 kg (5 m), 52.51 kg (6 m)
LP4034.862-EN	DOMINO AFX 2 Module	[P4] 20x78°, [T1] 111x48°, [T2] 133x48°, [T2-2] 149x54°, [T3] 143x63°, [T4] 117x64°, [T5] 117°	3785 - 9085 lm	34 - 67 W	2700 K CRI 80, 3000 K CRI 80, 4000 K CRI 70, 4000 K CRI 80	On/Off, DALI, AutoDIM, StepDIM	44.11 kg (4 m), 49.21 kg (5 m), 54.31 kg (6 m)
LP4034.863-EN	DOMINO AFX 3 Module	[P4] 20x78°, [T1] 111x48°, [T2] 133x48°, [T2-2] 149x54°, [T3] 143x63°, [T4] 117x64°, [T5] 117°	5675 - 13800 lm	50 - 100 W	2700 K CRI 80, 3000 K CRI 80, 4000 K CRI 70, 4000 K CRI 80	On/Off, DALI, AutoDIM, StepDIM	70.3 kg (4 m), 75.4 kg (5 m), 80.5 kg (6 m)
LP4091.681-EN	DOMINO ML EVO 1 Module Duo	[T2] 130x85°	5819 - 7357 lm	70 W	2700 K CRI 80, 3000 K CRI 80, 4000 K CRI 70, 4000 K CRI 80	On/Off, DALI, AutoDIM, StepDIM	50.35 kg (4 m), 55.45 kg (5 m), 60.55 kg (6 m)
LP4091.682-EN	DOMINO ML EVO 2 Module Duo	[T2] 130x85°	11643 - 14714 lm	136 W	2700 K CRI 80, 3000 K CRI 80, 4000 K CRI 70, 4000 K CRI 80	On/Off, DALI, AutoDIM, StepDIM	53.95 kg (4 m), 59.05 kg (5 m), 59.15 kg (6 m)
LP4091.683-EN	DOMINO ML EVO 3 Module Duo	[T2] 130x85°	17466 - 22070 lm	202 W	2700 K CRI 80, 3000 K CRI 80, 4000 K CRI 70, 4000 K CRI 80	On/Off, DALI, AutoDIM, StepDIM	82.99 kg (4 m), 88.09 kg (5 m), 93.19 kg (6 m)
LP4091.861-EN	DOMINO AFX 1 Module Duo	[P4] 20x78°, [T1] 111x48°, [T2] 133x48°, [T3] 143x63°, [T4] 117x64°, [T5] 117°	3785 - 9085 lm	36 - 70 W	2700 K CRI 80, 3000 K CRI 80, 4000 K CRI 70, 4000 K CRI 80	On/Off, DALI, AutoDIM, StepDIM	50.35 kg (4 m), 110.77 kg (5 m), 115.87 kg (6 m)

## HPR Pazarlama A.Ş.

Başkent OSB 22. Cd. No: 2, Malıköy, Temelli,  
Sincan, 06909 Ankara, Turkey  
+90 312 267 54 30  
info@hepergroup.com

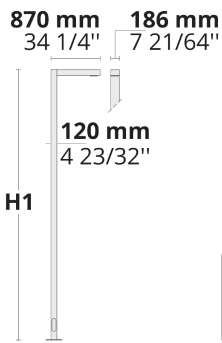
## HEPER Europe GmbH

Ahornweg 5a, 58675  
Hemer, Germany  
+49 237 2901 2975  
infoEU@hepergroup.com

Wir behalten uns das Recht vor, Spezifikationen ohne vorhergehende schriftliche Mitteilung zu ändern. Edition: 16.04.2024. Für die aktuelle Version besuchen Sie bitte [heperlighting.com](http://heperlighting.com). Alle Helligkeits- (±%7 Toleranz) und Leistungswerte (±%10 Toleranz) sind laut den entsprechenden IES, CIE und geltenden Normen abgeleitet worden.

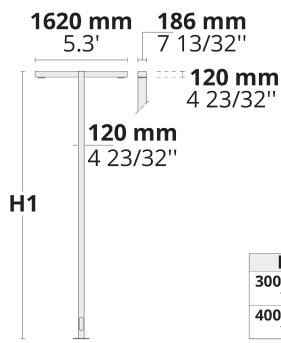
LP4091.862-EN	DOMINO AFX 2 Module Duo	[P4] 20x78°, [T1] 111x48°, [T2] 133x48°, [T3] 143x63°, [T4] 117x64°, [T5] 117°,	7565 - 18625 lm	68 - 135 W	2700 K CRI 80, 3000 K CRI 80, 4000 K CRI 70, 4000 K CRI 80	On/Off, DALI, AutoDIM, StepDIM	53.95 kg (4 m), 59.05 kg (5 m), 64.15 kg (6 m)
LP4091.863-EN	DOMINO AFX 3 Module Duo	[P4] 20x78°, [T1] 111x48°, [T2] 133x48°, [T3] 143x63°, [T4] 117x64°, [T5] 117°,	12280 - 27420 lm	101 - 200 W	2700 K CRI 80, 3000 K CRI 80, 4000 K CRI 70, 4000 K CRI 80	On/Off, DALI, AutoDIM, StepDIM	82.99 kg (4 m), 88.09 kg (5 m), 93.19 kg (6 m)

LP4034.681 / LP4034.861



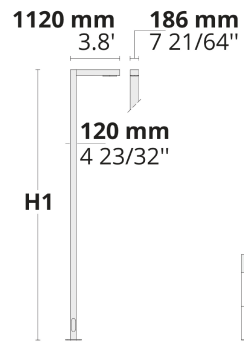
H1
3000 mm 10'
4000 mm 13'

LP4091.681 / LP4091.861



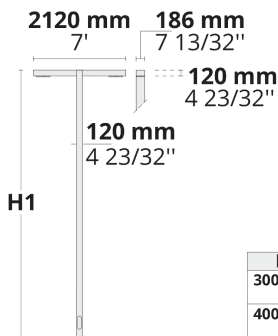
H1
3000 mm 10'
4000 mm 13'

LP4034.682 / LP4034.862



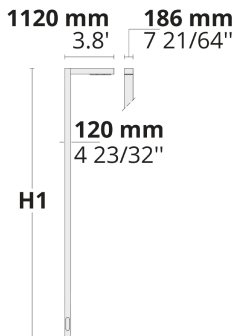
H1
3000 mm 10'
4000 mm 13'

LP4091.682 / LP4091.862



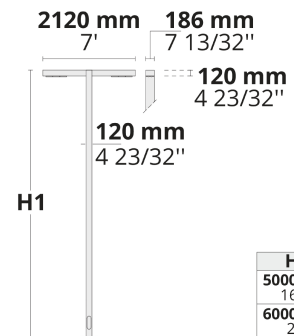
H1
3000 mm 10'
4000 mm 13'

LP4034.683 / LP4034.863

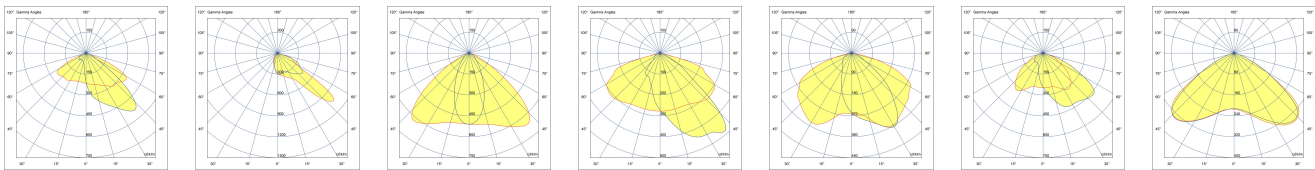


H1
5000 mm 16.5'
6000 mm 20'

LP4091.683 / LP4091.863



H1
5000 mm 16.5'
6000 mm 20'



- [T2]**  
Typ II,  
Asymmetrisch,  
Seitenwurf
- [P4]**  
Spezielle  
Fussgängerüber-  
weg Verteilung,  
rechte  
Verkehrsseite
- [T1]**  
Typ I,  
Asymmetrisch,  
Seitenwurf
- [T2-2]**  
Typ II,  
Asymmetrisch,  
Seitenwurf
- [T3]**  
Typ III,  
Asymmetrisch,  
Seitenwurf
- [T4]**  
Typ IV,  
Asymmetrisch,  
Vorwärtswurf
- [T5]**  
Typ V,  
Symmetrisch

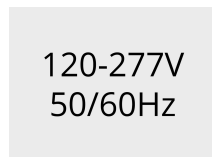
## Sonderausstattungen

Lichtleistung



**CLO**  
Konstante  
Lichtleistung

Bitte kontaktieren Sie  
uns



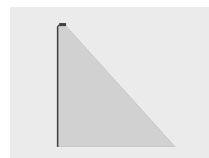
**UNI**  
120-277V 50/60Hz

Leuchtenkörperoptio-  
n



**DPC**  
Doppelte  
elektrostatische  
Lackierung

Lichtleistung



**BS**  
Backlight Shield

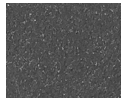
HPR Pazarlama A.Ş.  
Başkent OSB 22. Cd. No: 2, Malıköy, Temelli,  
Sincan, 06909 Ankara, Turkey  
+90 312 267 54 30  
info@hepergroup.com

HEPER Europe GmbH  
Ahornweg 5a, 58675  
Hemer, Germany  
+49 237 2901 2975  
infoEU@hepergroup.com

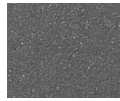
Wir behalten uns das Recht vor, Spezifikationen  
ohne vorhergehende schriftliche Mitteilung zu  
ändern. Edition: 16.04.2024. Für die aktuelle  
Version besuchen Sie bitte heperlighting.com.  
Alle Helligkeits- (±%7 Toleranz) und  
Leistungswerte (±%10 Toleranz) sind laut den  
entsprechenden IES, CIE und geltenden Normen  
abgeleitet worden.



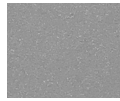
**[HM1]**  
Schwarz



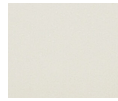
**[HM2]**  
Dunkelgrau



**[HM3]**  
Anthrazitgrau



**[HM4]**  
Hellgrau



**[HM5]**  
Weiß



**[HM6]**  
Bronze



**[CC]**  
Kundenspezifische  
farben  
(Bitte geben  
Sie die RAL  
Nummer  
an)