

VEGA

Einfache und zuverlässige Flutlicht-Familie



Mit ihrem quadratischen Formfaktor, der fortschrittlichen Optik, die eine perfekte Strahlsteuerung bietet, und dem langlebigen Gehäuse der VEGA-Familie zeichnen sie sich durch die Hervorhebung architektonischer Details in High-End-Projekten aus.

- Ausgestattet mit HEPER's Hybrid (HYB) Modul [S] [N]
- 4 verschiedene Lichtverteilungsmöglichkeiten von sehr eng bis breit
- Perfekt definierte Abstrahlwinkel. Kombiniert mit Reflektor und Linsen (HYB)
- +60°/-30° vertikal verstellbar mit Zielfeststellschraube zur Feineinstellung
- Verschiedene Größen und Lumenpakete, um allen Projektanforderungen gerecht zu werden

Produktcode	Produktname	Lichtverteilung	Bemessungslichtstrom	Bemessungsleistung	Farbtemperatur	Steuerung	Gewicht
LF8020.693-EN	VEGA S	[S] 7°, [N] 26°, [MN] 42°, [M] 60°,	606 - 1019 lm	10 W	2700 K CRI 80, 3000 K CRI 80, 4000 K CRI 70, 4000 K CRI 80	On/Off, DALI	2.07 kg
LF8021.695-EN	VEGA	[S] 7°, [N] 26°, [MN] 42°, [M] 60°,	2430 - 3976 lm	35 W	2700 K CRI 80, 3000 K CRI 80, 4000 K CRI 70, 4000 K CRI 80	On/Off, DALI	6.52 kg

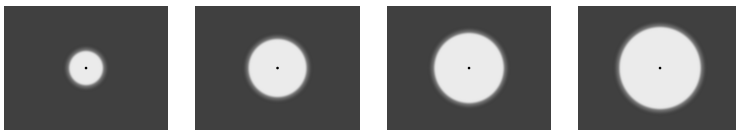
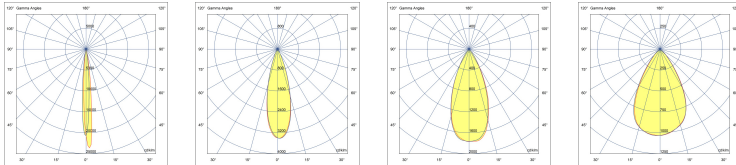
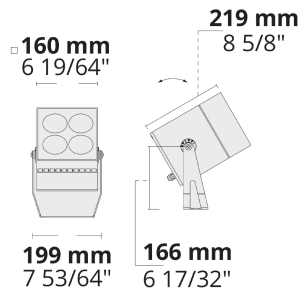
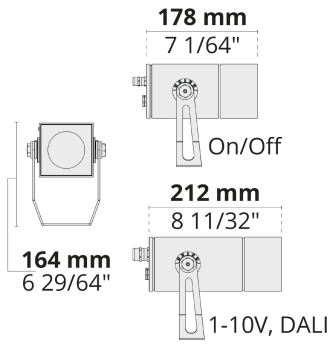
HPR Pazarlama A.Ş.
Başkent OSB 22. Cd. No: 2, Malıköy, Temelli,
Sincan, 06909 Ankara, Turkey
+90 312 267 54 30
info@hepergroup.com

HEPER Europe GmbH
Ahornweg 5a, 58675
Hemer, Germany
+49 237 2901 2975
infoEU@hepergroup.com

Wir behalten uns das Recht vor, Spezifikationen ohne vorhergehende schriftliche Mitteilung zu ändern. Edition: 29.04.2024. Für die aktuelle Version besuchen Sie bitte heperlighting.com. Alle Helligkeits- (±%7 Toleranz) und Leistungswerte (±%10 Toleranz) sind laut den entsprechenden IES, CIE und geltenden Normen abgeleitet worden.

LF8020.693

LF8021.695



[S] Spot
[N] Eng
[MN] Medium, eng
[M] Medium

Sonderausstattungen

Bitte kontaktieren Sie uns

Leuchtenkörperoptionen

120-277V
50/60Hz

DPC

UNI
120-277V 50/60Hz

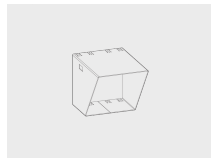
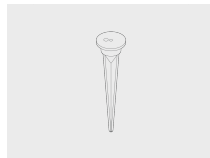
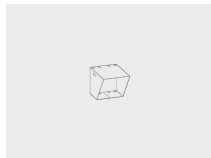
DPC
Doppelte
elektrostatische
Lackierung

Zubehör (Bitte separat bestellen)

Optische Zubehöre

Montagezubehör

Optische Zubehöre



Visor for VEGA S
100708016

Spike
160405040

Visor for VEGA
100708017

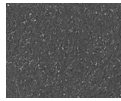
HPR Pazarlama A.Ş.
Başkent OSB 22. Cd. No: 2, Malıköy, Temelli,
Sincan, 06909 Ankara, Turkey
+90 312 267 54 30
info@hepergroup.com

HEPER Europe GmbH
Ahornweg 5a, 58675
Hemer, Germany
+49 237 2901 2975
infoEU@hepergroup.com

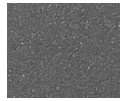
Wir behalten uns das Recht vor, Spezifikationen ohne vorhergehende schriftliche Mitteilung zu ändern. Edition: 29.04.2024. Für die aktuelle Version besuchen Sie bitte heperlighting.com. Alle Helligkeits- (±%7 Toleranz) und Leistungswerte (±%10 Toleranz) sind laut den entsprechenden IES, CIE und geltenden Normen abgeleitet worden.



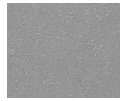
[HM1]
Schwarz



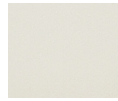
[HM2]
Dunkelgrau



[HM3]
Anthrazitgrau



[HM4]
Hellgrau



[HM5]
Weiß



[HM6]
Bronze



[CC]
Kundenspezifische
farben
(Bitte geben
Sie die RAL
Nummer
an)