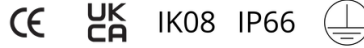


REGIO V2

Flexible Flutlicht-Familie mit extremer Leistung



REGIO V2 verfügt über mehrere Größen, flexible Optiken und leistungsstarke Lichtausgabeoptionen, die sie zur idealen Wahl für die Beleuchtung öffentlicher Bereiche, Sportarenen und Flughafenvorfelder machen. REGIO V2 kann schnell modifiziert werden, um die einzigartigen Anforderungen der Umgebung zu erfüllen, in der es verwendet wird, was zu einer bestmöglichen Ausleuchtung führt.

- Entblendung durch spezielles Linsensystem
- 4 verschiedene Strahlwinkelooptionen
- +110°/-180° vertikal verstellbar mit Zielfeststellschraube zur Feineinstellung
- Perfekt versiegelt, um die Optik von schädlichen Umwelteinflüssen fernzuhalten
- Einfache Montage und Wartung durch modularen Aufbau

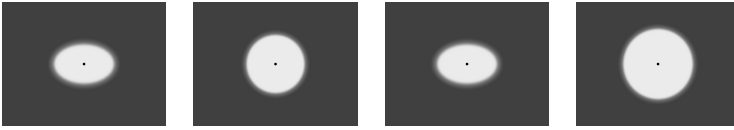
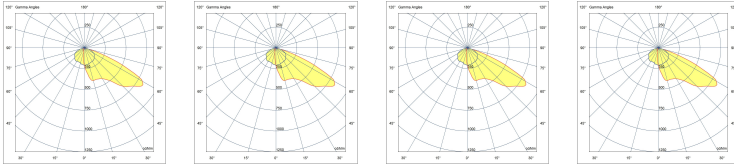
Produktcode	Produktname	Lichtverteilung	Bemessungslichtstrom	Bemessungsleistung	Farbtemperatur	Steuerung	Gewicht
LF8038.500-EN	REGIO V2 N 1 Module	[EL] 20x30°, [N] 15°	40204 - 54221 lm	380 W	2700 K CRI 80, 3000 K CRI 80, 4000 K CRI 70, 4000 K CRI 80, 5700 K CRI 90	DALI	12.1 kg
LF8038.501-EN	REGIO V2 1 Module	[EL-2] 35x85°, [MN] 30°	44607 - 59320 lm	380 W	2700 K CRI 80, 3000 K CRI 80, 4000 K CRI 70, 4000 K CRI 80, 5700 K CRI 90	DALI	12.1 kg
LF8038.502-EN	REGIO V2 N HP 1 Module	[EL] 20x30°, [N] 15°	58871 - 80090 lm	580 W	2700 K CRI 80, 3000 K CRI 80, 4000 K CRI 70, 4000 K CRI 80, 5700 K CRI 90	DALI	12.1 kg
LF8038.503-EN	REGIO V2 HP 1 Module	[EL-2] 35x85°, [MN] 30°	68449 - 86420 lm	580 W	2700 K CRI 80, 3000 K CRI 80, 4000 K CRI 70, 4000 K CRI 80, 5700 K CRI 90	DALI	12.1 kg
LF8038.520-EN	REGIO V2 N 2 Module	[EL] 20x30°, [N] 15°	81426 - 107048 lm	780 W	2700 K CRI 80, 3000 K CRI 80, 4000 K CRI 70, 4000 K CRI 80, 5700 K CRI 90	DALI	20.2 kg
LF8038.521-EN	REGIO V2 2 Module	[EL-2] 35x85°, [MN] 30°	91016 - 116867 lm	780 W	2700 K CRI 80, 3000 K CRI 80, 4000 K CRI 70, 4000 K CRI 80, 5700 K CRI 90	DALI	20.2 kg
LF8038.522-EN	REGIO V2 N HP 2 Module	[EL] 20x30°, [N] 15°	123755 - 166430 lm	1180 W	2700 K CRI 80, 3000 K CRI 80, 4000 K CRI 70, 4000 K CRI 80, 5700 K CRI 90	DALI	20.2 kg
LF8038.523-EN	REGIO V2 HP 2 Module	[EL-2] 35x85°, [MN] 30°	135438 - 177987 lm	1180 W	2700 K CRI 80, 3000 K CRI 80, 4000 K CRI 70, 4000 K CRI 80, 5700 K CRI 90	DALI	20.2 kg
LF8038.540-EN	REGIO V2 N 3 Module	[EL] 20x30°, [N] 15°	154513 - 205572 lm	1480 W	2700 K CRI 80, 3000 K CRI 80, 4000 K CRI 70, 4000 K CRI 80, 5700 K CRI 90	DALI	28.8 kg
LF8038.541-EN	REGIO V2 3 Module	[EL-2] 35x85°, [MN] 30°	176072 - 221879 lm	1480 W	2700 K CRI 80, 3000 K CRI 80, 4000 K CRI 70, 4000 K CRI 80, 5700 K CRI 90	DALI	28.8 kg
LF8038.542-EN	REGIO V2 N HP 3 Module	[EL] 20x30°, [N] 15°	185481 - 247055 lm	1780 W	2700 K CRI 80, 3000 K CRI 80, 4000 K CRI 70, 4000 K CRI 80, 5700 K CRI 90	DALI	28.8 kg
LF8038.543-EN	REGIO V2 HP 3 Module	[EL-2] 35x85°, [MN] 30°	210653 - 267096 lm	1780 W	2700 K CRI 80, 3000 K CRI 80, 4000 K CRI 70, 4000 K CRI 80, 5700 K CRI 90	DALI	28.8 kg
LF8038.551-EN	REGIO V2 R 1 Module	[N] 15°, [MN] 30°	40949 - 186753 lm	380 - 1480 W	2700 K CRI 80, 3000 K CRI 80		12.1 kg
LF8038.552-EN	REGIO V2 R 2 Module	[N] 15°, [MN] 30°	46632 - 203146 lm	380 - 1780 W	2700 K CRI 80, 3000 K CRI 80		20.2 kg
LF8038.553-EN	REGIO V2 R 3 Module	[N] 15°, [MN] 30°	64410 - 224583 lm	580 - 1780 W	2700 K CRI 80, 3000 K CRI 80		28.8 kg

HPR Pazarlama A.Ş.
Başkent OSB 22. Cd. No: 2, Malıköy, Temelli,
Sincan, 06909 Ankara, Turkey
+90 312 267 54 30
info@hepergroup.com

HEPER Europe GmbH
Ahornweg 5a, 58675
Hemer, Germany
+49 237 2901 2975
infoEU@hepergroup.com

Wir behalten uns das Recht vor, Spezifikationen ohne vorhergehende schriftliche Mitteilung zu ändern. Edition: 04.05.2024. Für die aktuelle Version besuchen Sie bitte heperlighting.com. Alle Helligkeits- (±%7 Toleranz) und Leistungswerte (±%10 Toleranz) sind laut den entsprechenden IES, CIE und geltenden Normen abgeleitet worden.

LF8038.561-EN	REGIO V2 R HP 1 Module	[EL] 20x30°, [EL-2] 35x85°,	42602 - 182234 lm	380 - 1480 W	2700 K CRI 80, 3000 K CRI 80		12.1 kg
LF8038.562-EN	REGIO V2 R HP 2 Module	[EL] 20x30°, [EL-2] 35x85°,	44607 - 211558 lm	380 - 1780 W	2700 K CRI 80, 3000 K CRI 80		20.2 kg
LF8038.563-EN	REGIO V2 R HP 3 Module	[EL] 20x30°, [EL-2] 35x85°,	64997 - 218026 lm	580 - 1780 W	2700 K CRI 80, 3000 K CRI 80		28.8 kg



[EL]
Elliptisch

[N]
Eng

[EL-2]
Elliptisch

[MN]
Medium,
eng

Sonderausstattungen

Bitte kontaktieren Sie
uns

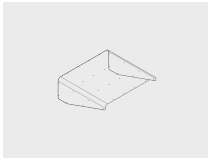
120-277V
50/60Hz

UNI

120-277V 50/60Hz

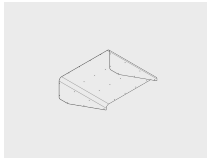
Zubehör (Bitte separat bestellen)

Optische Zubehöre



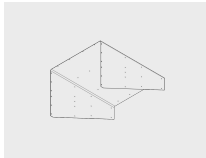
**Visier für REGIO
V2 1 Modul**
100139030

Optische Zubehöre

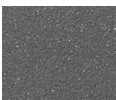


**Visier für REGIO
V2 2 Modul**
100139031

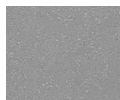
Optische Zubehöre



**Visier für REGIO
V2 3 Modul**
100139032



[HM3]
Anthrazitgrau



[HM4]
Hellgrau



[CC]
Kundenspezifische
farben
(Bitte geben
Sie die RAL
Nummer
an)

HPR Pazarlama A.Ş.
Başkent OSB 22. Cd. No: 2, Malıköy, Temelli,
Sincan, 06909 Ankara, Turkey
+90 312 267 54 30
info@hepergroup.com

HEPER Europe GmbH
Ahornweg 5a, 58675
Hemer, Germany
+49 237 2901 2975
infoEU@hepergroup.com

Wir behalten uns das Recht vor, Spezifikationen
ohne vorhergehende schriftliche Mitteilung zu
ändern. Edition: 04.05.2024. Für die aktuelle
Version besuchen Sie bitte heperlighting.com.
Alle Helligkeits- ($\pm 7\%$ Toleranz) und
Leistungswerte ($\pm 10\%$ Toleranz) sind laut den
entsprechenden IES, CIE und geltenden Normen
abgeleitet worden.