

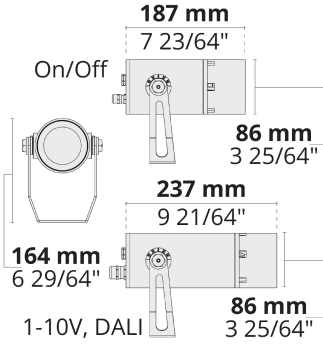


Yuvarlak şekli, mükemmel bir ışın kontrolü sağlayan gelişmiş optik seçeneği ve dayanıklı gövdesi ile PUNTO ürünü ailesi, üst düzey projelerde mimari ayrıntıları öne çıkarmak için uygulanıyor.

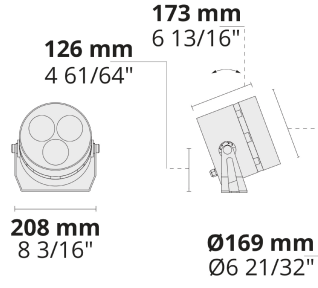
- HEPER'in Hybrid (HYB) modülü ile donatılmış [S] [N]
- Çok dar açıdan geniş açığa kadar 4 farklı ışık dağılımı seçeneği
- Reflektör ve lens teknolojisi kombinasyonu ile keskin ışık dağılımı (HYB)
- +60°/-30° dikey olarak ayarlanabilir, hassas ayara izin veren hedef kilitleme ayar vidası
- Herhangi bir proje ihtiyacına uyum sağlamak için farklı boyutlar ve lümen paketleri

Ürün kodu	Ürün adı	Işık dağılımı	Işık çıkış akısı	Ölçülen giriş gücü	Renk sıcaklığı	Kontrol	Ağırlık
LF8017.693-EN	PUNTO S	[S] 7°, [N] 26°, [MN] 42°, [M] 60°	606 - 1019 lm	10 W	2700 K CRI 80, 3000 K CRI 80, 4000 K CRI 70, 4000 K CRI 80	On/Off, DALI	1.52 kg
LF8030.693-EN	PUNTO S Ex	[S] 7°, [N] 26°, [MN] 42°, [M] 60°	606 - 1019 lm	10 W	2700 K CRI 80, 3000 K CRI 80, 4000 K CRI 70, 4000 K CRI 80	On/Off, DALI	1.57 kg
LF8018.694-EN	PUNTO	[S] 7°, [N] 26°, [MN] 42°, [M] 60°	1767 - 2981 lm	26 - 27 W	2700 K CRI 80, 3000 K CRI 80, 4000 K CRI 70, 4000 K CRI 80	On/Off, DALI	4.14 kg
LF8019.698-EN	PUNTO L	[S] 7°, [N] 26°, [MN] 42°, [M] 60°	4242 - 7060 lm	60 W	2700 K CRI 80, 3000 K CRI 80, 4000 K CRI 70, 4000 K CRI 80	On/Off, DALI	6.56 kg

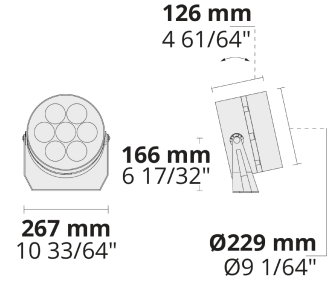
LF8017.693



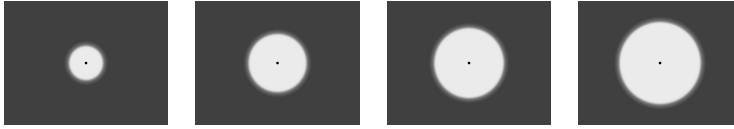
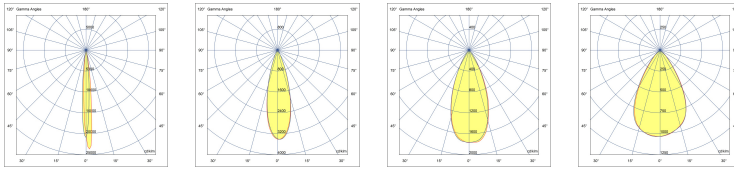
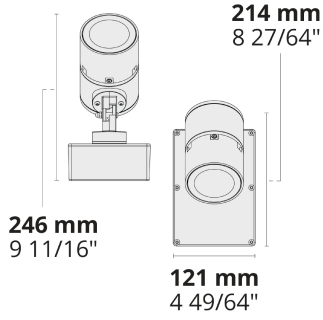
LF8018.694



LF8019.698



LF8030.693

[S]
Spot[N]
Dar[MN]
Orta dar[M]
Orta

Ekstralar

Fabrikaya danışın

Armatür gövde
seçenekleri120-277V
50/60Hz

DPC

UNI

120-277V 50/60Hz

DPC

Çifte elektrostatik
boyama

Aksesuarlar (Ayrı sipariş edilecek)

Montaj aksesuarları

Optik aksesuarlar

Optik aksesuarlar

HPR Pazarlama A.Ş.

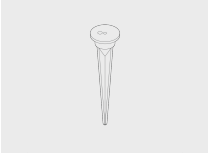
Başkent OSB 22. Cd. No: 2, Malıköy, Temelli, Sincan, 06909

Ankara, Turkey

+90 312 267 54 30

info@hepergroup.com

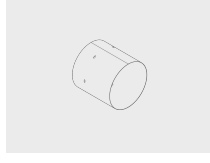
Yazılı uyarı olmadan teknik detayları değiştirme hakkımızı gizli tutuyoruz. Versiyon: 19.04.2024. Güncel versiyon için ziyaret edin: heperlighting.com. Tüm ışık akısı ($\pm 7\%$ tolerans) ve güç değerleri ($\pm 10\%$ tolerans) IES, CIE ve diğer uygulanabilir standartlara uygun olarak çıkarılmıştır.



Kazık
160405040

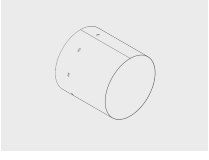


PUNTO S için vizör
007502282

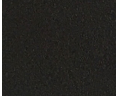


PUNTO için snoot
007502216

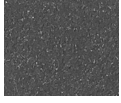
Optik aksesuarlar



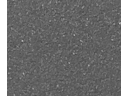
**PUNTO L için
snoot**
007502177



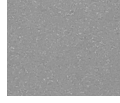
[HM1]
Siyah



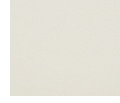
[HM2]
Koyu gri



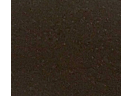
[HM3]
Antrasit gri



[HM4]
Açık gri



[HM5]
Beyaz



[HM6]
Bronz



[CC]
Özel renk
(Lütfen RAL
kodunu
belirtin)