

PINA F

Einfache und funktionale Flutlicht-Familie

CE UK CA IK06 IP65 

heper⁺



Der kleine Formfaktor und die flexible Optik zeichnen PINA F für Beleuchtungsanwendungen in Landschaftsbereichen aus.

- Ausgestattet mit GU10 LED-Lampe
- Bietet bis zu 4 verschiedene Abstrahlwinkel von sehr eng bis mittel
- +45°/-45° vertikal verstellbar mit Zielfeststellschraube zur Feineinstellung
- Einfache Montage und Wartung
- Oberflächenmontierbar über einen stationären Sockel oder optional Spike

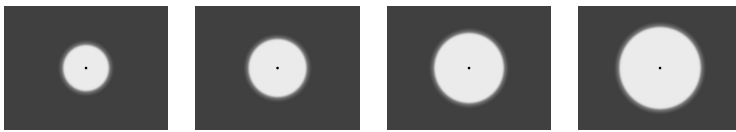
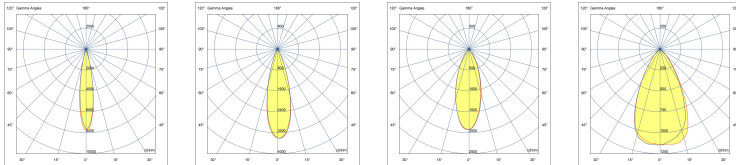
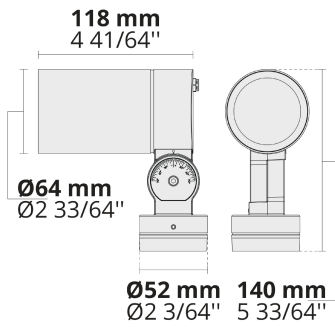
Produktcode	Produktname	Lichtverteilung	Bemessungslichtstrom	Bemessungsleistung	Farbtemperatur	Steuerung	Gewicht
LF8033.003-EN	PINA Flood	[VN] 10°, [N] 25°, [MN] 36°, [M] 60°	368 - 410 lm	7.5 W	2700 K CRI 90, 3000 K CRI 90, 4000 K CRI 90	On/Off	0.43 kg

HPR Pazarlama A.Ş.
Başkent OSB 22. Cd. No: 2, Malıköy, Temelli,
Sincan, 06909 Ankara, Turkey
+90 312 267 54 30
info@hepergroup.com

HEPER Europe GmbH
Ahornweg 5a, 58675
Hemer, Germany
+49 237 2901 2975
infoEU@hepergroup.com

Wir behalten uns das Recht vor, Spezifikationen ohne vorhergehende schriftliche Mitteilung zu ändern. Edition: 24.04.2024. Für die aktuelle Version besuchen Sie bitte heperlighting.com. Alle Helligkeits- ($\pm 7\%$ Toleranz) und Leistungswerte ($\pm 10\%$ Toleranz) sind laut den entsprechenden IES, CIE und geltenden Normen abgeleitet worden.

LF8033.003



[VN]
Sehr eng

[N]
Eng

[MN]
Medium,
eng

[M]
Medium

Sonderausstattungen

Bitte kontaktieren Sie
uns

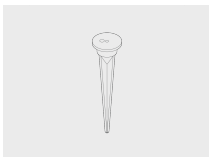
120-277V
50/60Hz

UNI

120-277V 50/60Hz

Zubehör (Bitte separat bestellen)

Montagezubehör



Spike
160405040

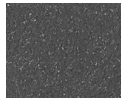
HPR Pazarlama A.Ş.
Başkent OSB 22. Cd. No: 2, Malıköy, Temelli,
Sincan, 06909 Ankara, Turkey
+90 312 267 54 30
info@hepergroup.com

HEPER Europe GmbH
Ahornweg 5a, 58675
Hemer, Germany
+49 237 2901 2975
infoEU@hepergroup.com

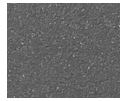
Wir behalten uns das Recht vor, Spezifikationen
ohne vorhergehende schriftliche Mitteilung zu
ändern. Edition: 24.04.2024. Für die aktuelle
Version besuchen Sie bitte heperlighting.com.
Alle Helligkeits- ($\pm 7\%$ Toleranz) und
Leistungswerte ($\pm 10\%$ Toleranz) sind laut den
entsprechenden IES, CIE und geltenden Normen
abgeleitet worden.



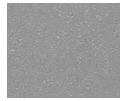
[HM1]
Schwarz



[HM2]
Dunkelgrau



[HM3]
Anthrazitgrau



[HM4]
Hellgrau



[HM5]
Weiß



[HM6]
Bronze



[CC]
Kundenspezifische
farben
(Bitte geben
Sie die RAL
Nummer
an)