

PUNTO C

Гибкое и надежное семейство
светильников

CE UK CA IK08 IP65 



Благодаря круглой форме, усовершенствованной оптике, обеспечивающей идеальное управление лучом света, и прочному корпусу семейство PUNTO C выгодно выделяет архитектурные детали в современных проектах.

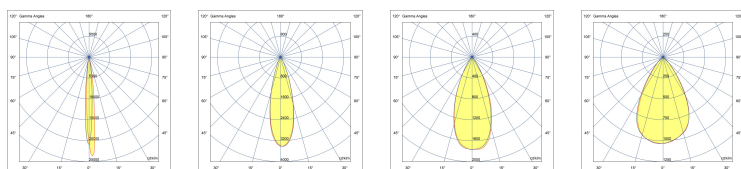
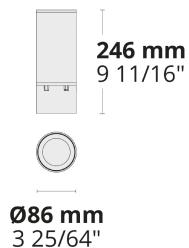
- Оснащен гибридным (НУВ) модулем HEPER [S] [N]
- Идеальное управление лучом благодаря многогранным отражателям (НУВ)
- 4 различных варианта распределения света от очень узкого до широкого
- Простота установки и обслуживания

Код продукта	Наименование товара	Распределение света	Поток доставляемых люменов	Номинальная входная мощность	Цветовая температура	Контроль	Вес
LD8017.693-EN	PUNTO S C	[S] 7°, [N] 26°, [MN] 42°, [M] 60°	606 - 1019 lm	10 W	2700 K CRI 80, 3000 K CRI 80, 4000 K CRI 70, 4000 K CRI 80	On/Off	1.16 kg

HPR Pazarlama A.Ş.
Başkent OSB 22. Cd. No: 2, Malıköy, Temelli,
Sincan, 06909 Ankara, Turkey
+90 312 267 54 30
info@hepergroup.com

HEPER Europe GmbH
Ahornweg 5a, 58675
Nemer, Germany
+49 237 2901 2975
infoEU@hepergroup.com

Мы оставляем за собой право изменять технические характеристики без предварительного письменного уведомления. Издание: 03.05.2024. Для получения текущей версии посетите heperlighting.com. Все значения потока (допуск $\pm 7\%$) и мощности (допуск $\pm 10\%$) получены в соответствии с соответствующими стандартами IES, CIE и применимыми стандартами.



[S] Пятно
[N] Узкий
[MN] Средний узкий
[M] Средний

Дополнительно

Проконсультируйтесь с заводом-изготовителем

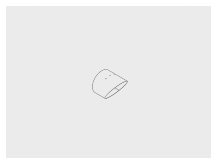
120-277V
50/60Hz

UNI

120-277V 50/60Hz

Аксессуары (Заказывается отдельно)

Оптические принадлежности

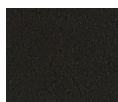


Visor for PUNTO S
007502282

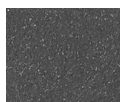
HPR Pazarlama A.Ş.
Başkent OSB 22. Cd. No: 2, Malıköy, Temelli,
Sincan, 06909 Ankara, Turkey
+90 312 267 54 30
info@hepergroup.com

HEPER Europe GmbH
Ahornweg 5a, 58675
Hemer, Germany
+49 237 2901 2975
infoEU@hepergroup.com

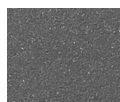
Мы оставляем за собой право изменять технические характеристики без предварительного письменного уведомления. Издание: 03.05.2024. Для получения текущей версии посетите heperlighting.com. Все значения потока (допуск $\pm 7\%$) и мощности (допуск $\pm 10\%$) получены в соответствии с соответствующими стандартами IES, CIE и применимыми стандартами.



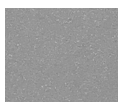
[HM1]
Черный



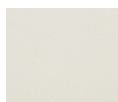
[HM2]
Темно-серый



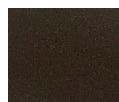
[HM3]
Антрацитово-серый



[HM4]
Светло-серый



[HM5]
Белый



[HM6]
Бронза



[CC]
Индивидуальный цвет
(укажите код RAL)