


# PUNTO C

Flexible und Zuverlässige  
Produktfamilie

CE UK CA IK08 IP65 

**heper**<sup>+</sup>



Mit ihrem runden Formfaktor, der fortschrittlichen Optik, die eine perfekte Strahlkontrolle bietet, und dem langlebigen Gehäuse zeichnen sich die PUNTO C-Familie dadurch aus, daß sie architektonische Details in modernen Projekten hervorhebt.

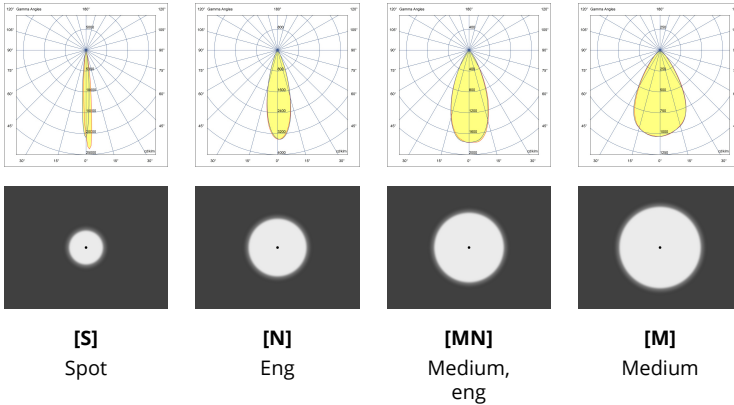
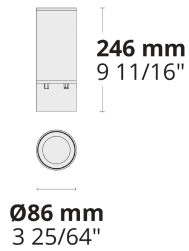
- Ausgestattet mit HEPER's Hybrid (HYB) Modul [S] [N]
- Perfekte Strahlenlenkung durch facettenreiche Reflektoren (HYB)
- 4 verschiedene Lichtverteilungsmöglichkeiten von sehr eng bis breit
- Einfache Montage und Wartung

Produktcode	Produktname	Lichtverteilung	Bemessungslichtstrom	Bemessungsleistung	Farbtemperatur	Steuerung	Gewicht
LD8017.693-EN	PUNTO S C	[S] 7°, [N] 26°, [MN] 42°, [M] 60°	606 - 1019 lm	10 W	2700 K CRI 80, 3000 K CRI 80, 4000 K CRI 70, 4000 K CRI 80	On/Off	1.16 kg

HPR Pazarlama A.Ş.  
Başkent OSB 22. Cd. No: 2, Malıköy, Temelli,  
Sincan, 06909 Ankara, Turkey  
+90 312 267 54 30  
info@hepergroup.com

HEPER Europe GmbH  
Ahornweg 5a, 58675  
Hemer, Germany  
+49 237 2901 2975  
infoEU@hepergroup.com

Wir behalten uns das Recht vor, Spezifikationen ohne vorhergehende schriftliche Mitteilung zu ändern. Edition: 03.05.2024. Für die aktuelle Version besuchen Sie bitte heperlighting.com. Alle Helligkeits- ( $\pm 7\%$  Toleranz) und Leistungswerte ( $\pm 10\%$  Toleranz) sind laut den entsprechenden IES, CIE und geltenden Normen abgeleitet worden.



## Sonderausstattungen

Bitte kontaktieren Sie  
uns

120-277V  
50/60Hz

UNI

120-277V 50/60Hz

## Zubehör (Bitte separat bestellen)

Optische Zubehöre



Visor for PUNTO S

007502282

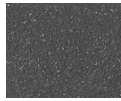
**HPR Pazarlama A.Ş.**  
Başkent OSB 22. Cd. No: 2, Malıköy, Temelli,  
Sincan, 06909 Ankara, Turkey  
+90 312 267 54 30  
info@hepergroup.com

**HEPER Europe GmbH**  
Ahornweg 5a, 58675  
Hemer, Germany  
+49 237 2901 2975  
infoEU@hepergroup.com

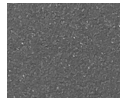
Wir behalten uns das Recht vor, Spezifikationen ohne vorhergehende schriftliche Mitteilung zu ändern. Edition: 03.05.2024. Für die aktuelle Version besuchen Sie bitte heperlighting.com. Alle Helligkeits- ( $\pm 7\%$  Toleranz) und Leistungswerte ( $\pm 10\%$  Toleranz) sind laut den entsprechenden IES, CIE und geltenden Normen abgeleitet worden.



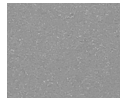
**[HM1]**  
Schwarz



**[HM2]**  
Dunkelgrau



**[HM3]**  
Anthrazitgrau



**[HM4]**  
Hellgrau



**[HM5]**  
Weiß



**[HM6]**  
Bronze



**[CC]**  
Kundenspezifische  
farben  
(Bitte geben  
Sie die RAL  
Nummer  
an)