

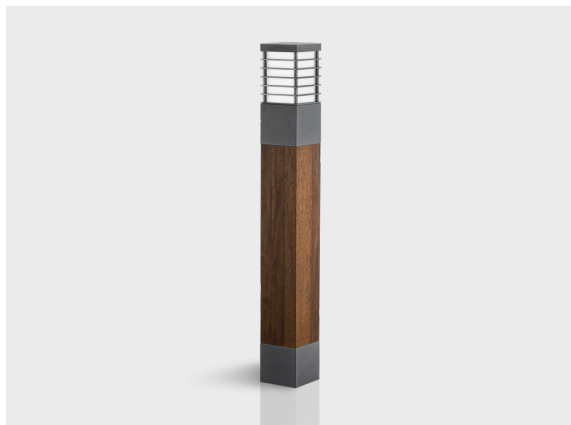
WOODY

Идеальный для природы

CE ENEC UK CA IK08 IP65



heper⁺



Изготовленный из алюминия с отделкой из древесины, экологичный WOODY идеально гармонирует с ландшафтными зонами и обладает однородным светораспределением.

- Оснащен светодиодным источником света
- Рассеиватель, минимизирующий блики
- Простота установки и обслуживания

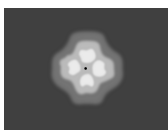
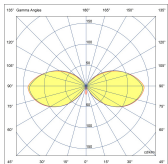
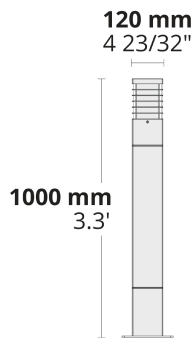
Код продукта	Наименование товара	Распределение света	Поток доставляемых люменов	Номинальная входная мощность	Цветовая температура	Контроль	Вес
LB6062.693-EN	WOODY	[SYM-4L] 240°	109 - 133 lm	10 W	2700 K CRI 80, 3000 K CRI 80, 4000 K CRI 70, 4000 K CRI 80	On/Off	5.69 kg

HPR Pazarlama A.Ş.
Başkent OSB 22. Cd. No: 2, Malıköy, Temelli,
Sincan, 06909 Ankara, Turkey
+90 312 267 54 30
info@hepergroup.com

HEPER Europe GmbH
Ahornweg 5a, 58675
Nemer, Germany
+49 237 2901 2975
infoEU@hepergroup.com

Мы оставляем за собой право изменять технические характеристики без предварительного письменного уведомления. Издание: 23.04.2024. Для получения текущей версии посетите heperlighting.com. Все значения потока (допуск $\pm 7\%$) и мощности (допуск $\pm 10\%$) получены в соответствии с соответствующими стандартами IES, CIE и применимыми стандартами.

LB6062.693



[SYM-4L]

Симметричный,
Специальный
эффект: 4 линии

Дополнительно

Проконсультируйтесь с
заводом-изготовителем

Варианты корпуса
светильника

120-277V
50/60Hz

DPC

UNI

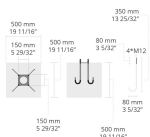
120-277V 50/60Hz

DPC

Двойное порошковое
покрытие

Аксессуары (Заказывается отдельно)

Крепления



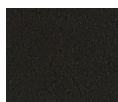
90AJ001

90AJ001

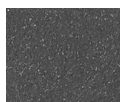
HPR Pazarlama A.Ş.
Başkent OSB 22. Cd. No: 2, Malıköy, Temelli,
Sincan, 06909 Ankara, Turkey
+90 312 267 54 30
info@hepergroup.com

HEPER Europe GmbH
Ahornweg 5a, 58675
Hemer, Germany
+49 237 2901 2975
infoEU@hepergroup.com

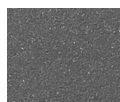
Мы оставляем за собой право изменять
технические характеристики без
предварительного письменного уведомления.
Издание: 23.04.2024. Для получения текущей
версии посетите heperlighting.com. Все
значения потока (допуск $\pm 7\%$) и мощности
(допуск $\pm 10\%$) получены в соответствии с
соответствующими стандартами IES, CIE и
применимыми стандартами.



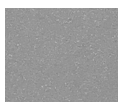
[HM1]
Черный



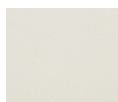
[HM2]
Темно-серый



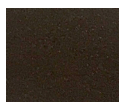
[HM3]
Антрацитово-серый



[HM4]
Светло-серый



[HM5]
Белый



[HM6]
Бронза



[CC]
Индивидуальный цвет
(укажите код RAL)