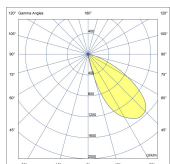
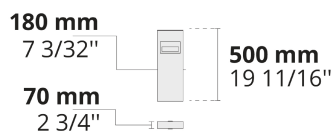




Modularer Aufbau, präzise Optik und minimalistisches Design zeichnen die VERTEX-Familie aus, um Wege, Landschaftsbereiche und andere öffentliche Räume zu beleuchten.

- Ausgestattet mit dem Dyno (DYN)-Modul von HEPER
- Höchste Blendkontrolle mit verborgener Lichtquelle
- Indirekte Beleuchtung mit Reflektoren
- Einfache Montage und Wartung durch modularen Aufbau

Produktcode	Produktname	Lichtverteilung	Bemessungslichtstrom	Bemessungsleistung	Farbtemperatur	Steuerung	Gewicht
LB6064.591-EN	VERTEX 1 Module	[SLFB] 144x41°	423 - 473 lm	8 W	2700 K CRI 80, 3000 K CRI 80, 4000 K CRI 70, 4000 K CRI 80	On/Off, DALI	4.51 kg



[SLFB]
Spezial,
linear,
Vorwaerts
gerichtet

Sonderausstattungen

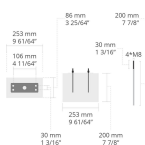
Leuchtenkörperoptionen



DPC
Doppelte
elektrostatische
Lackierung

Zubehör (Bitte separat bestellen)

Verankerungen



6281005
6281005

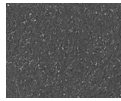
HPR Pazarlama A.Ş.
Başkent OSB 22. Cd. No: 2, Malıköy, Temelli,
Sincan, 06909 Ankara, Turkey
+90 312 267 54 30
info@hepergroup.com

HEPER Europe GmbH
Ahornweg 5a, 58675
Hemer, Germany
+49 237 2901 2975
infoEU@hepergroup.com

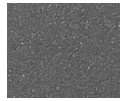
Wir behalten uns das Recht vor, Spezifikationen ohne vorhergehende schriftliche Mitteilung zu ändern. Edition: 26.04.2024. Für die aktuelle Version besuchen Sie bitte heperlighting.com. Alle Helligkeits- ($\pm 7\%$ Toleranz) und Leistungswerte ($\pm 10\%$ Toleranz) sind laut den entsprechenden IES, CIE und geltenden Normen abgeleitet worden.



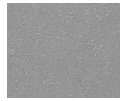
[HM1]
Schwarz



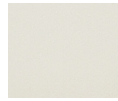
[HM2]
Dunkelgrau



[HM3]
Anthrazitgrau



[HM4]
Hellgrau



[HM5]
Weiß



[HM6]
Bronze



[CC]
Kundenspezifische
Farben
(Bitte geben
Sie die RAL
Nummer
an)



[WD]
Hölzern