

TROLI

Простое и надежное семейство
боллардов



PHASED-
OUT

Сочетание традиционного внешнего вида с уникальным подходом к освещению выделяет TROLI для освещения дорожек, ландшафтных зон и других общественных мест.

- Оснащен ГИБРИДНЫМ светодиодным модулем HEPER
- Оптимизированное распределение света с помощью технологии вторичного отражателя
- Простота установки и обслуживания

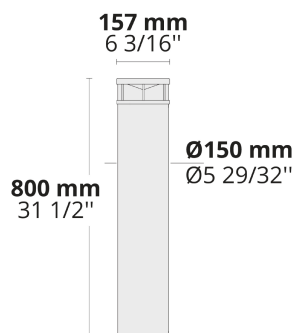
Код продукта	Наименование товара	Распределение света	Поток доставляемых люменов	Номинальная входная мощность	Цветовая температура	Контроль	Вес
LB6009.693-EN	TROLI	[SYM-3L] 165°	444 - 541 lm	10 W	2700 K CRI 80, 3000 K CRI 80, 4000 K CRI 70, 4000 K CRI 80	On/Off, DALI	4.42 kg
LB7032.693-EN	TROLI S	[SYM-3L] 165°, [SYM-3L-2] 360x165°	444 - 541 lm	10 W	2700 K CRI 80, 3000 K CRI 80, 4000 K CRI 70, 4000 K CRI 80	On/Off	2.52 kg

HPR Pazarlama A.Ş.
Başkent OSB 22. Cd. No: 2, Malıköy, Temelli,
Sincan, 06909 Ankara, Turkey
+90 312 267 54 30
info@hepergroup.com

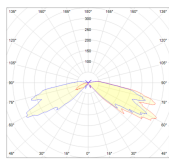
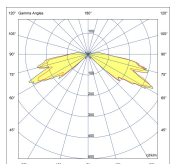
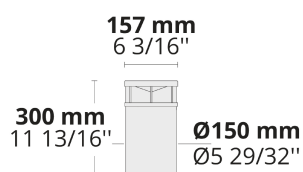
HEPER Europe GmbH
Ahornweg 5a, 58675
Nemer, Germany
+49 237 2901 2975
infoEU@hepergroup.com

Мы оставляем за собой право изменять технические характеристики без предварительного письменного уведомления. Издание: 03.05.2024. Для получения текущей версии посетите heperlighting.com. Все значения потока (допуск $\pm 7\%$) и мощности (допуск $\pm 10\%$) получены в соответствии с соответствующими стандартами IES, CIE и применимыми стандартами.

LB6009.693



LB7032.693

**[SYM-3L]**Симметричный,
Специальный
эффект: 3 линии**[SYM-3L-2]**Симметричный,
Специальный
эффект: 3 линии

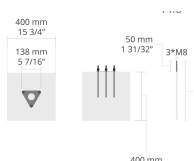
Дополнительно

Варианты корпуса
светильника

**DPC**Двойное порошковое
покрытие

Аксессуары (Заказывается отдельно)

Крепления

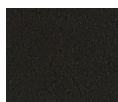
**612J014**

612J014

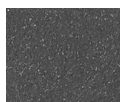
HPR Pazarlama A.Ş.
Başkent OSB 22. Cd. No: 2, Malıköy, Temelli,
Sincan, 06909 Ankara, Turkey
+90 312 267 54 30
info@hepergroup.com

HEPER Europe GmbH
Ahornweg 5a, 58675
Hemer, Germany
+49 237 2901 2975
infoEU@hepergroup.com

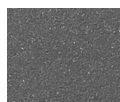
Мы оставляем за собой право изменять
технические характеристики без
предварительного письменного уведомления.
Издание: 03.05.2024. Для получения текущей
версии посетите heperlighting.com. Все
значения потока (допуск $\pm 7\%$) и мощности
(допуск $\pm 10\%$) получены в соответствии с
соответствующими стандартами IES, CIE и
применимыми стандартами.



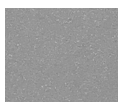
[HM1]
Черный



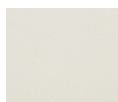
[HM2]
Темно-серый



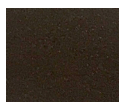
[HM3]
Антрацитово-серый



[HM4]
Светло-серый



[HM5]
Белый



[HM6]
Бронза



[CC]
Индивидуальный цвет
(укажите код RAL)