

TRIAN

Çağdaş ve Ölçeklenebilir Bollard Ürün Ailesi



IK05 IK08 IP65 IP66



Göz alıcı tasarımı ve eşsiz optik özelliği ile TRIAN, yolları, peyzaj tasarımı yapılmış ortamları ve diğer kamusal alanları aydınlatmada öne çıkıyor.

- HEPER'in Dyno (DYN) veya AreaFlex (AFX) modülüyle donatılmıştır
- Gizli ışık kaynağı ile minimum kamaşma
- Esnek optikler, farklı çıkış seviyelerinde çeşitli ışık dağılımları sağlama yeteneği verir. (AFX)
- Minimum ışık sapması ve tamamiyle yüzeye yönlendirilmiş optimize lineer ileri ışık atma opsiyonları
- Kolay kurulum ve bakım
- Dış uygulamalarda benzersiz bir dokunuş yaratan modern ve zarif tasarım

Ürün kodu	Ürün adı	Işık dağılımı	Işık çıkış akısı	Ölçülen giriş gücü	Renk sıcaklığı	Kontrol	Ağırlık
LB6020.871-EN	TRIAN AFX Midi	[ASYM-FW] 60°, [ASYM-SD] 118°x45°	614 - 2056 lm	8 - 17 W	2200 K CRI 80, 2700 K CRI 80, 3000 K CRI 80, 4000 K CRI 70	On/Off, DALI	8.7 kg
LB6042.545-EN	TRIAN S	[SLFB] 120x47°	69 - 79 lm	3 W	2700 K CRI 80, 3000 K CRI 80, 4000 K CRI 70, 4000 K CRI 80	On/Off	3.5 kg

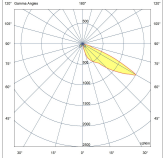
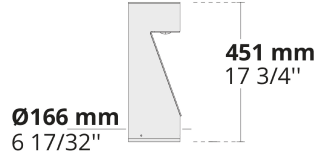
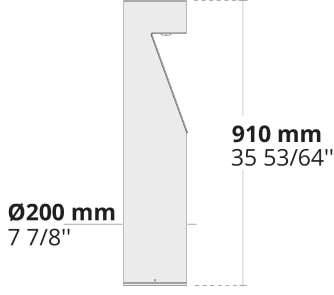
HPR Pazarlama A.Ş.

Başkent OSB 22. Cd. No: 2, Malıköy, Temelli, Sincan, 06909
Ankara, Turkey
+90 312 267 54 30
info@hepergroup.com

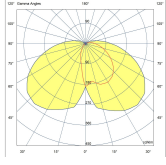
Yazılı uyarı olmadan teknik detayları değiştirme hakkımızı gizli tutuyoruz. Versiyon: 27.04.2024. Güncel versiyon için ziyaret edin: heperlighting.com. Tüm ışık akısı (±%7 tolerans) ve güç değerleri (±%10 tolerans) IES, CIE ve diğer uygulanabilir standartlara uygun olarak çıkarılmıştır.

LB6020.546

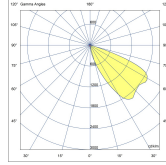
LB6042.545



[ASYM-FW]
Asimetrik



[ASYM-SD]
Asimetrik



[SLFB]
Özel lineer,
Öne ışık atışı

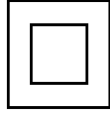
Ekstralar

Işık çıkışı



CLO
Sabit ışık çıkışı

Fabrikaya danışın



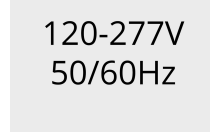
C2
Class II

Armatür gövde seçenekleri



DPC
Çifte elektrostatik boyama

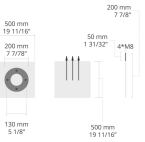
Fabrikaya danışın



UNI
120-277V 50/60Hz

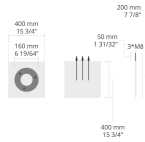
Aksesuarlar (Ayrı sipariş edilecek)

Ankrajlar



623J014
623J014

Ankrajlar



629J014
629J014

