

TRIAN

Современное и многомасштабное семейство боллардов



IK05

IK08

IP65

IP66



Привлекательный дизайн и уникальная оптика с легким дизайном выделяют TRIAN для освещения дорожек, ландшафтных зон и других общественных мест.

- Оснащен модулем HEPER Dyno (DYN) или AreaFlex (AFX).
- Минимальные блики благодаря скрытому источнику света
- Разнообразная оптика дает возможность обеспечивать различное светораспределение на разных уровнях мощности (AFX)
- Оптимизированные параметры линейного броска вперед с полным отсечением и минимизированным рассеянным светом
- Простота установки и обслуживания
- Современный и элегантный дизайн, создающий уникальный штрих в наружных применениях

Код продукта	Наименование товара	Распределение света	Поток доставляемых люменов	Номинальная входная мощность	Цветовая температура	Контроль	Вес
LB6020.871-EN	TRIAN AFX Midi	[ASYM-FW] 60°, [ASYM-SD] 118°x45°	614 - 2056 lm	8 - 17 W	2200 K CRI 80, 2700 K CRI 80, 3000 K CRI 80, 4000 K CRI 70	On/Off, DALI	8.7 kg
LB6042.545-EN	TRIAN S	[SLFB] 120x47°	69 - 79 lm	3 W	2700 K CRI 80, 3000 K CRI 80, 4000 K CRI 70, 4000 K CRI 80	On/Off	3.5 kg

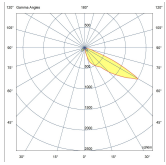
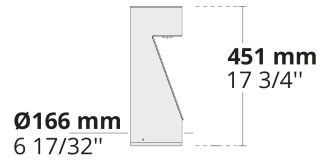
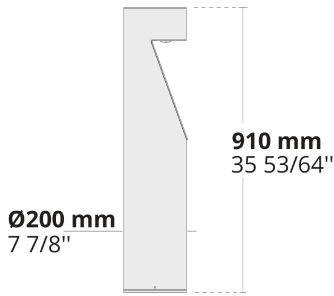
HPR Pazarlama A.Ş.
Başkent OSB 22. Cd. No: 2, Malıköy, Temelli,
Sincan, 06909 Ankara, Turkey
+90 312 267 54 30
info@hepergroup.com

HEPER Europe GmbH
Ahornweg 5a, 58675
Nemer, Germany
+49 237 2901 2975
infoEU@hepergroup.com

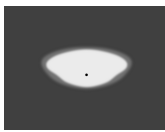
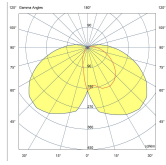
Мы оставляем за собой право изменять технические характеристики без предварительного письменного уведомления. Издание: 02.05.2024. Для получения текущей версии посетите heperlighting.com. Все значения потока (допуск $\pm 7\%$) и мощности (допуск $\pm 10\%$) получены в соответствии с соответствующими стандартами IES, CIE и применимыми стандартами.

LB6020.546

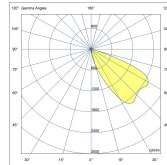
LB6042.545

**[ASYM-FW]**

Асимметричный

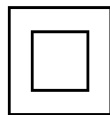
**[ASYM-SD]**

Асимметричный

**[SLFB]**Линейный,
передненаправл
енный

Дополнительно

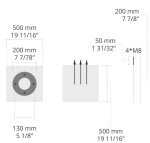
Световой поток

**CLO****CLO**Постоянный световой
потокПроконсультируйтесь с
заводом-изготовителем**C2**
Class IIВарианты корпуса
светильника**DPC****DPC**Двойное порошковое
покрытиеПроконсультируйтесь с
заводом-изготовителем120-277V
50/60Hz**UNI**

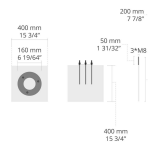
120-277V 50/60Hz

Аксессуары (Заказывается отдельно)

Крепления

**623J014**
623J014

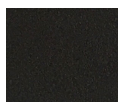
Крепления

**629J014**
629J014

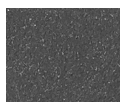
HPR Pazarlama A.Ş.
Başkent OSB 22. Cd. No: 2, Malıköy, Temelli,
Sincan, 06909 Ankara, Turkey
+90 312 267 54 30
info@hepergroup.com

HEPER Europe GmbH
Ahornweg 5a, 58675
Hemer, Germany
+49 237 2901 2975
infoEU@hepergroup.com

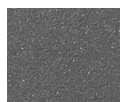
Мы оставляем за собой право изменять
технические характеристики без
предварительного письменного уведомления.
Издание: 02.05.2024. Для получения текущей
версии посетите heperlighting.com. Все
значения потока (допуск $\pm 7\%$) и мощности
(допуск $\pm 10\%$) получены в соответствии с
соответствующими стандартами IES, CIE и
применимыми стандартами.



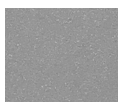
[HM1]
Черный



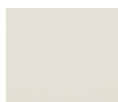
[HM2]
Темно-серый



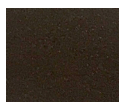
[HM3]
Антрацитово-серый



[HM4]
Светло-серый



[HM5]
Белый



[HM6]
Бронза



[CC]
Индивидуальный цвет
(укажите код RAL)