

# TRIAN

Zeitgemäße und skalierbare Poller-Familie

CE UK CA IK05 IK08 IP65 IP66



**heper**<sup>+</sup>



Auffälliges Design und einzigartige Optik mit einem leichten Touch zeichnen TRIAN aus, um Wege, Landschaftsbereiche und andere öffentliche Räume zu beleuchten.

- Ausgestattet mit dem Dyno- (DYN) oder AreaFlex- (AFX) Modul von HEPER
- Minimierte Blendung mit versteckter Lichtquelle
- Flexible Optiken ermöglichen die Bereitstellung verschiedener Lichtverteilungen in unterschiedlichen Leistungsstufen (AFX)
- Optimierte lineare Vorwärtsstrahloptionen mit vollständiger Abschirmung und minimiertem Streulicht
- Einfache Montage und Wartung
- Modernes und elegantes Design, das eine einzigartige Note in Außenanwendungen schafft

Produktcode	Produktname	Lichtverteilung	Bemessungslichtstrom	Bemessungsleistung	Farbtemperatur	Steuerung	Gewicht
LB6020.871-EN	TRIAN AFX Midi	[ASYM-FW] 60°, [ASYM-SD] 118°x45°	614 - 2056 lm	8 - 17 W	2200 K CRI 80, 2700 K CRI 80, 3000 K CRI 80, 4000 K CRI 70	On/Off, DALI	8.7 kg
LB6042.545-EN	TRIAN S	[SLFB] 120x47°	69 - 79 lm	3 W	2700 K CRI 80, 3000 K CRI 80, 4000 K CRI 70, 4000 K CRI 80	On/Off	3.5 kg

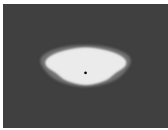
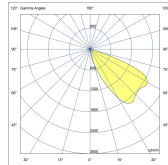
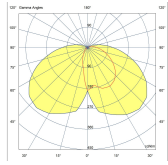
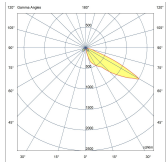
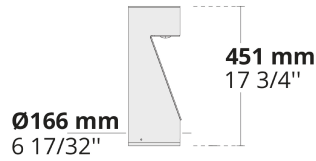
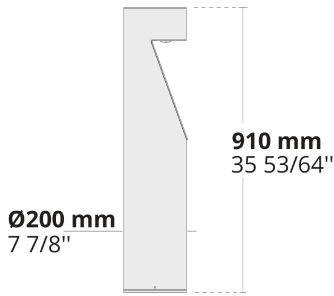
HPR Pazarlama A.Ş.  
Başkent OSB 22. Cd. No: 2, Malıköy, Temelli,  
Sincan, 06909 Ankara, Turkey  
+90 312 267 54 30  
info@hepergroup.com

HEPER Europe GmbH  
Ahornweg 5a, 58675  
Hemer, Germany  
+49 237 2901 2975  
infoEU@hepergroup.com

Wir behalten uns das Recht vor, Spezifikationen ohne vorhergehende schriftliche Mitteilung zu ändern. Edition: 05.05.2024. Für die aktuelle Version besuchen Sie bitte heperlighting.com. Alle Helligkeits- ( $\pm 7\%$  Toleranz) und Leistungswerte ( $\pm 10\%$  Toleranz) sind laut den entsprechenden IES, CIE und geltenden Normen abgeleitet worden.

LB6020.546

LB6042.545



**[ASYM-FW]**  
Asymmetrisch

**[ASYM-SD]**  
Asymmetrisch

**[SLFB]**  
Spezial,  
linear,  
Vorwaerts  
gerichtet

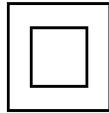
## Sonderausstattungen

Lichtleistung



**CLO**  
Konstante  
Lichtleistung

Bitte kontaktieren Sie  
uns



**C2**  
Class II

Leuchtenkörperoptione  
n



**DPC**  
Doppelte  
elektrostatische  
Lackierung

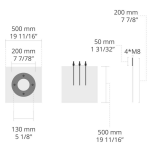
Bitte kontaktieren Sie  
uns



**UNI**  
120-277V 50/60Hz

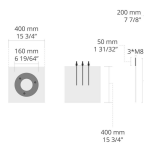
## Zubehör (Bitte separat bestellen)

Verankerungen



**623J014**  
623J014

Verankerungen



**629J014**  
629J014

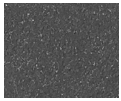
**HPR Pazarlama A.Ş.**  
Başkent OSB 22. Cd. No: 2, Malıköy, Temelli,  
Sincan, 06909 Ankara, Turkey  
+90 312 267 54 30  
info@hepergroup.com

**HEPER Europe GmbH**  
Ahornweg 5a, 58675  
Hemer, Germany  
+49 237 2901 2975  
infoEU@hepergroup.com

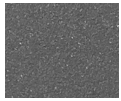
Wir behalten uns das Recht vor, Spezifikationen  
ohne vorhergehende schriftliche Mitteilung zu  
ändern. Edition: 05.05.2024. Für die aktuelle  
Version besuchen Sie bitte heperlighting.com.  
Alle Helligkeits- ( $\pm 7\%$  Toleranz) und  
Leistungswerte ( $\pm 10\%$  Toleranz) sind laut den  
entsprechenden IES, CIE und geltenden Normen  
abgeleitet worden.



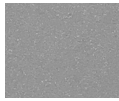
**[HM1]**  
Schwarz



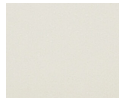
**[HM2]**  
Dunkelgrau



**[HM3]**  
Anthrazitgrau



**[HM4]**  
Hellgrau



**[HM5]**  
Weiß



**[HM6]**  
Bronze



**[CC]**  
Kundenspezifische  
farben  
(Bitte geben  
Sie die RAL  
Nummer  
an)