

SPARK B

Modernisierte, flexible und multifunktionale Pollerfamilie

CE UK CA IK07 IP66 

heper⁺



SPARK ist eine Produktreihe zur Beleuchtung von Gebäudefassaden und Landschaften. Mit seinem breiten Zubehörsortiment bietet SPARK außergewöhnliche Flexibilität und Vielseitigkeit und eignet sich daher für verschiedene Anwendungen in unterschiedlichen Bereichen.

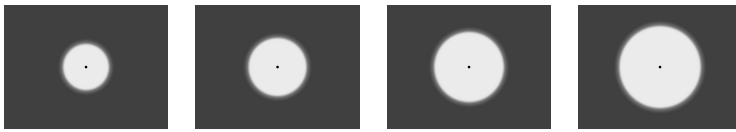
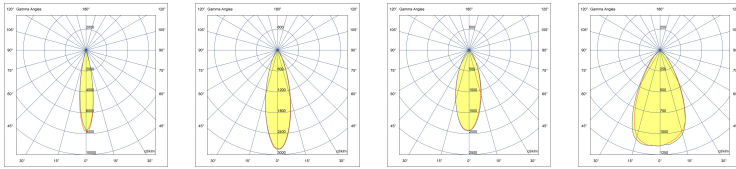
- Ausgestattet mit hocheffizienter COB-LED mit langer Zuverlässigkeit
- 4 verschiedene Lichtverteilungsmöglichkeiten von sehr eng bis breit
- Erhältlich in 2700 K und 3000K mit einem Farbwiedergabeindexwert von 90
- Eloxiertes Aluminiumkörper mit gerändelter Oberfläche verbessert das Wärmemanagement
- Einfaches Verriegelungssystem für Feinabstimmung und Zielen

Produktcode	Produktname	Lichtverteilung	Bemessungslichtstrom	Bemessungsleistung	Farbtemperatur	Steuerung	Gewicht
LB8060.529-EN	SPARK B	[VN] 18°, [N] 24°, [MN] 36°, [M] 60°	590 - 727 lm	10 W	2700 K CRI 90, 3000 K CRI 80, 3000 K CRI 90		3.2 kg(0.9m) ,2.2 kg(0.6m)
LB8061.529-EN	SPARK B Duo	[VN] 18°, [N] 24°, [MN] 36°, [M] 60°	1180 - 1570 lm	22 W	2700 K CRI 90, 3000 K CRI 80, 3000 K CRI 90		3.5kg(0.9m) , 2.5kg(0.6m)

HPR Pazarlama A.Ş.
Başkent OSB 22. Cd. No: 2, Malıköy, Temelli,
Sincan, 06909 Ankara, Turkey
+90 312 267 54 30
info@hepergroup.com

HEPER Europe GmbH
Ahornweg 5a, 58675
Hemer, Germany
+49 237 2901 2975
infoEU@hepergroup.com

Wir behalten uns das Recht vor, Spezifikationen ohne vorhergehende schriftliche Mitteilung zu ändern. Edition: 07.05.2024. Für die aktuelle Version besuchen Sie bitte heperlighting.com. Alle Helligkeits- (±%7 Toleranz) und Leistungswerte (±%10 Toleranz) sind laut den entsprechenden IES, CIE und geltenden Normen abgeleitet worden.



[VN] Sehr eng
[N] Eng
[MN] Medium, eng
[M] Medium

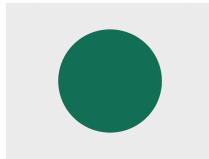
Sonderausstattungen

Lichtleistung



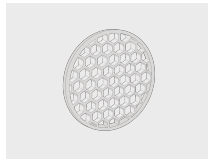
BCF
Blue Colour Filter

Lichtleistung



GCF
Grüner Farbfilter

Lichtleistung



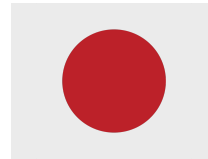
HNY
Honeycomb

Lichtleistung



OCF
Orangefarbener Farbfilter

Lichtleistung



RCF
Roter Farbfilter

Lichtleistung



YCF
Gelber Farbfilter

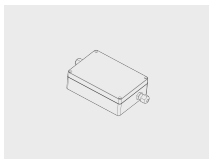
Leuchtenkörperoptionen



DPC
Doppelte elektrostatische Lackierung

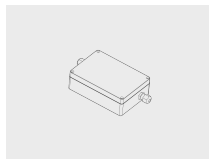
Zubehör (Bitte separat bestellen)

Montagezubehör



DALI & On/Off driver within an IP67 box for SPARK
007502121

Montagezubehör



DALI & On/Off driver within an IP67 box for SPARK Duo
007502122

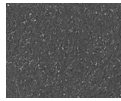
HPR Pazarlama A.Ş.
Başkent OSB 22. Cd. No: 2, Malıköy, Temelli,
Sincan, 06909 Ankara, Turkey
+90 312 267 54 30
info@hepergroup.com

HEPER Europe GmbH
Ahornweg 5a, 58675
Hemer, Germany
+49 237 2901 2975
infoEU@hepergroup.com

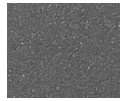
Wir behalten uns das Recht vor, Spezifikationen ohne vorhergehende schriftliche Mitteilung zu ändern. Edition: 07.05.2024. Für die aktuelle Version besuchen Sie bitte heperlighting.com. Alle Helligkeits- ($\pm 7\%$ Toleranz) und Leistungswerte ($\pm 10\%$ Toleranz) sind laut den entsprechenden IES, CIE und geltenden Normen abgeleitet worden.



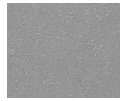
[HM1]
Schwarz



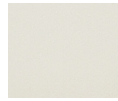
[HM2]
Dunkelgrau



[HM3]
Anthrazitgrau



[HM4]
Hellgrau



[HM5]
Weiß



[HM6]
Bronze



[CC]
Kundenspezifische
farben
(Bitte geben
Sie die RAL
Nummer
an)