

SPARK ST

Flexible, elegante und multifunktionale Pollerfamilie

CE UK CA IK07 IP66 

heper⁺



SPARK ist eine Produktfamilie, die für den Einsatz in der Fassaden- und Landschaftsbeleuchtung ins Spiel kam. SPARK ist ein äußerst flexibles und vielseitiges Produkt, das dank seines reichhaltigen Zubehörs in verschiedenen Bereichen eingesetzt werden kann.

- Ausgestattet mit hocheffizienter COB-LED mit langer Zuverlässigkeit
- 4 verschiedene Lichtverteilungsmöglichkeiten von sehr eng bis breit
- Erhältlich in 2700 K und 3000K mit einem Farbwiedergabeindexwert von 90
- Eloxiertes Aluminiumkörper mit gerändelter Oberfläche verbessert das Wärmemanagement
- Einfaches Verriegelungssystem für Feinabstimmung und Zielen
- 0°/+355° drehbarer, 0°/+90° neigbarer Mechanismus ermöglicht eine präzise Positionierung des Lichtstrahls

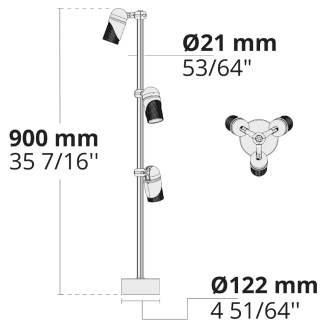
Produktcode	Produktname	Lichtverteilung	Bemessungslichtstrom	Bemessungsleistung	Farbtemperatur	Steuerung	Gewicht
LB8043.529-EN	SPARK ST Trio	[VN] 18°, [N] 24°, [MN] 36°, [M] 60°	1770 - 2444 lm	30 - 33 W	2700 K CRI 90, 3000 K CRI 80, 3000 K CRI 90		2.5 kg
LB8044.529-EN	SPARK ST Duo	[VN] 18°, [N] 24°, [MN] 36°, [M] 60°	1180 - 1570 lm	22 W	2700 K CRI 90, 3000 K CRI 80, 3000 K CRI 90		1.8 kg
LB8049.529-EN	SPARK ST	[VN] 18°, [N] 24°, [MN] 36°, [M] 60°	590 - 727 lm	10 W	2700 K CRI 90, 3000 K CRI 80, 3000 K CRI 90	On/Off, DALI	1.1 kg

HPR Pazarlama A.Ş.
Başkent OSB 22. Cd. No: 2, Malıköy, Temelli,
Sincan, 06909 Ankara, Turkey
+90 312 267 54 30
info@hepergroup.com

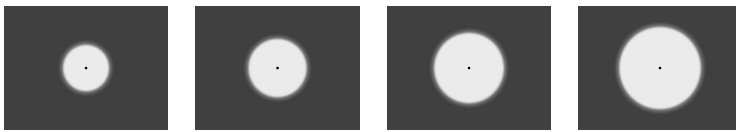
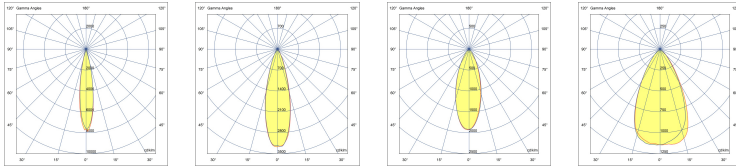
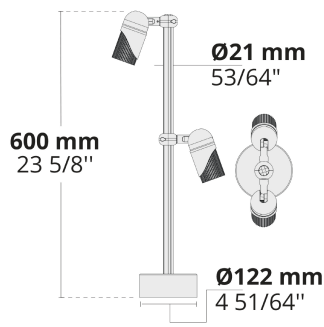
HEPER Europe GmbH
Ahornweg 5a, 58675
Hemer, Germany
+49 237 2901 2975
infoEU@hepergroup.com

Wir behalten uns das Recht vor, Spezifikationen ohne vorhergehende schriftliche Mitteilung zu ändern. Edition: 25.04.2024. Für die aktuelle Version besuchen Sie bitte heperlighting.com. Alle Helligkeits- (±%7 Toleranz) und Leistungswerte (±%10 Toleranz) sind laut den entsprechenden IES, CIE und geltenden Normen abgeleitet worden.

LB8043.529



LB8044.529



[VN] Sehr eng
[N] Eng
[MN] Medium, eng
[M] Medium

Sonderausstattungen

Lichtleistung



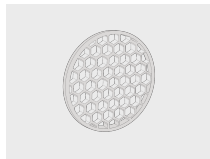
BCF
Blue Colour Filter

Lichtleistung



GCF
Grüner Farbfilter

Lichtleistung



HNY
Honeycomb

Lichtleistung



OCF
Orangefarbener Farbfilter

Lichtleistung



RCF
Roter Farbfilter

Lichtleistung



YCF
Gelber Farbfilter

Leuchtenkörperoptionen



DPC
Doppelte elektrostatische Lackierung

Zubehör (Bitte separat bestellen)

Optische Zubehöre

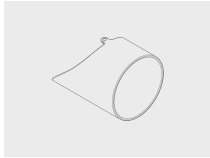
Optische Zubehöre

Montagezubehör

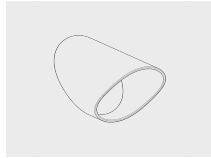
HPR Pazarlama A.Ş.
Başkent OSB 22. Cd. No: 2, Malıköy, Temelli,
Sincan, 06909 Ankara, Turkey
+90 312 267 54 30
info@hepergroup.com

HEPER Europe GmbH
Ahornweg 5a, 58675
Hemer, Germany
+49 237 2901 2975
infoEU@hepergroup.com

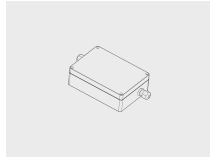
Wir behalten uns das Recht vor, Spezifikationen ohne vorhergehende schriftliche Mitteilung zu ändern. Edition: 25.04.2024. Für die aktuelle Version besuchen Sie bitte heperlighting.com. Alle Helligkeits- ($\pm 7\%$ Toleranz) und Leistungswerte ($\pm 10\%$ Toleranz) sind laut den entsprechenden IES, CIE und geltenden Normen abgeleitet worden.



Visor for SPARK
101652204

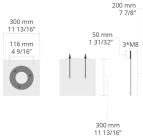


Snoot for SPARK
101652202



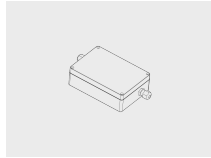
DALI & On/Off driver within an IP67 box for SPARK Trio
007502123

Verankerungen



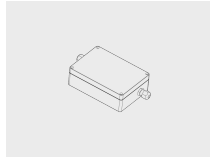
6281004
6281004

Montagezubehör

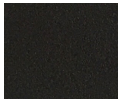


DALI & On/Off driver within an IP67 box for SPARK Duo
007502122

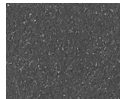
Montagezubehör



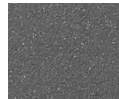
DALI & On/Off driver within an IP67 box for SPARK
007502121



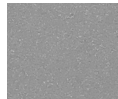
[HM1]
Schwarz



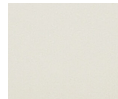
[HM2]
Dunkelgrau



[HM3]
Anthrazitgrau



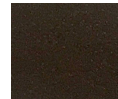
[HM4]
Hellgrau



[HM5]
Weiß



[CC]
Kundenspezifische
farben
(Bitte geben
Sie die RAL
Nummer
an)



[HM6]
Bronze