

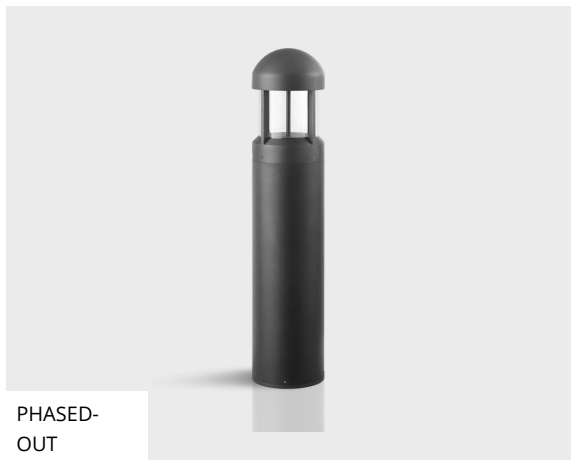
# ORION

Традиции и надежность

CE ENEC UK CA IK08 IP65



heper<sup>+</sup>



PHASED-  
OUT

ORION - это универсальный боллард, сочетающий традиционный дизайн с передовой оптикой.

Код продукта	Наименование товара	Распределение света	Поток доставляемых люменов	Номинальная входная мощность	Цветовая температура	Контроль	Вес
LB6011.513-EN	ORION		1473 - 1551 lm	20 W	3000 K CRI 80, 4000 K CRI 70	On/Off	10 kg

HPR Pazarlama A.Ş.  
Başkent OSB 22. Cd. No: 2, Malıköy, Temelli,  
Sincan, 06909 Ankara, Turkey  
+90 312 267 54 30  
info@hepergroup.com

HEPER Europe GmbH  
Ahornweg 5a, 58675  
Nemer, Germany  
+49 237 2901 2975  
infoEU@hepergroup.com

Мы оставляем за собой право изменять технические характеристики без предварительного письменного уведомления. Издание: 04.05.2024. Для получения текущей версии посетите [heperlighting.com](http://heperlighting.com). Все значения потока (допуск  $\pm 7\%$ ) и мощности (допуск  $\pm 10\%$ ) получены в соответствии с соответствующими стандартами IES, CIE и применимыми стандартами.

## Дополнительно

Проконсультируйтесь с заводом-изготовителем

Варианты корпуса светильника

120-277V  
50/60Hz

DPC

UNI

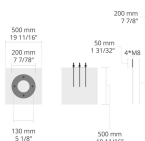
120-277V 50/60Hz

DPC

Двойное порошковое покрытие

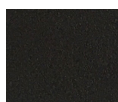
## Аксессуары (Заказывается отдельно)

Крепления

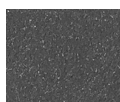


623J014

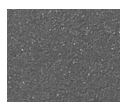
623J014



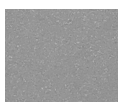
[HM1]  
Черный



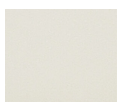
[HM2]  
Темно-серый



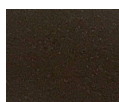
[HM3]  
Антрацитово-серый



[HM4]  
Светло-серый



[HM5]  
Белый



[HM6]  
Бронза



[CC]  
Индивидуальный цвет  
(укажите код RAL)

HPR Pazarlama A.Ş.  
Başkent OSB 22. Cd. No: 2, Malıköy, Temelli,  
Sincan, 06909 Ankara, Turkey  
+90 312 267 54 30  
info@hepergroup.com

HEPER Europe GmbH  
Ahornweg 5a, 58675  
Hemer, Germany  
+49 237 2901 2975  
infoEU@hepergroup.com

Мы оставляем за собой право изменять технические характеристики без предварительного письменного уведомления. Издание: 04.05.2024. Для получения текущей версии посетите [heperlighting.com](http://heperlighting.com). Все значения потока (допуск  $\pm 7\%$ ) и мощности (допуск  $\pm 10\%$ ) получены в соответствии с соответствующими стандартами IES, CIE и применимыми стандартами.