


# ORION

Tradition und Schönheit

CE UK CA IK08 IP65 

**heper**<sup>+</sup>



ORION ist ein "One-for-All" Produkt, das traditionelle Gestaltung mit fortschrittlicher Optik kombiniert.

Produktcode	Produktname	Lichtverteilung	Bemessungslichtstrom	Bemessungsleistung	Farbtemperatur	Steuerung	Gewicht
LB6011.513-EN	ORION		1473 - 1551 lm	20 W	3000 K CRI 80, 4000 K CRI 70	On/Off	10 kg

HPR Pazarlama A.Ş.  
Başkent OSB 22. Cd. No: 2, Malıköy, Temelli,  
Sincan, 06909 Ankara, Turkey  
+90 312 267 54 30  
info@hepergroup.com

HEPER Europe GmbH  
Ahornweg 5a, 58675  
Hemer, Germany  
+49 237 2901 2975  
infoEU@hepergroup.com

Wir behalten uns das Recht vor, Spezifikationen ohne vorhergehende schriftliche Mitteilung zu ändern. Edition: 17.04.2024. Für die aktuelle Version besuchen Sie bitte heperlighting.com. Alle Helligkeits- ( $\pm 7\%$  Toleranz) und Leistungswerte ( $\pm 10\%$  Toleranz) sind laut den entsprechenden IES, CIE und geltenden Normen abgeleitet worden.

## Sonderausstattungen

Bitte kontaktieren Sie  
uns

Leuchtenkörperoptione  
n

120-277V  
50/60Hz

DPC

**UNI**

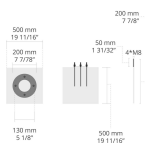
120-277V 50/60Hz

**DPC**

Doppelte  
elektrostatische  
Lackierung

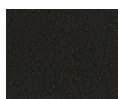
## Zubehör (Bitte separat bestellen)

Verankerungen



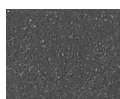
**623J014**

623J014



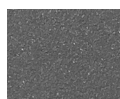
**[HM1]**

Schwarz



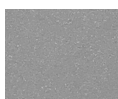
**[HM2]**

Dunkelgrau



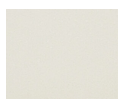
**[HM3]**

Anthrazitgrau



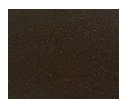
**[HM4]**

Hellgrau



**[HM5]**

Weiß



**[HM6]**

Bronze



**[CC]**

Kundenspezifische  
farben  
(Bitte geben  
Sie die RAL  
Nummer  
an)

HPR Pazarlama A.Ş.  
Başkent OSB 22. Cd. No: 2, Malıköy, Temelli,  
Sincan, 06909 Ankara, Turkey  
+90 312 267 54 30  
info@hepergroup.com

HEPER Europe GmbH  
Ahornweg 5a, 58675  
Hemer, Germany  
+49 237 2901 2975  
infoEU@hepergroup.com

Wir behalten uns das Recht vor, Spezifikationen  
ohne vorhergehende schriftliche Mitteilung zu  
ändern. Edition: 17.04.2024. Für die aktuelle  
Version besuchen Sie bitte heperlighting.com.  
Alle Helligkeits- ( $\pm 7\%$  Toleranz) und  
Leistungswerte ( $\pm 10\%$  Toleranz) sind laut den  
entsprechenden IES, CIE und geltenden Normen  
abgeleitet worden.