

LIA

Ein besonderer Poller mit
einzigartigen Reflexionen

CE UK CA IK08 IP66 

heper⁺



Quadratischer Form, unverwechselbare
Lichteffekte und ein robuster Körper
zeichnen LIA aus, um Wege,
Landschaftsbereiche und andere öffentliche
Räume zu beleuchten.

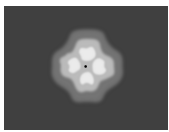
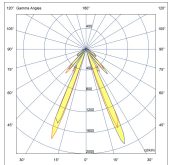
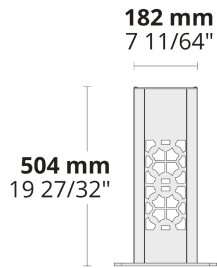
- Ausgestattet mit hocheffizienter und langlebiger LED-Lichtquelle
- LED-Beleuchtungslösung mit traditionellem Erscheinungsbild
- Optimierte symmetrisch gleichmäßige Lichtverteilung mit einzigartiger Wirkung
- Minimalistisches Design, das sich in verschiedene Arten von Architektur einfügt
- Anspruchsvolles und dekoratives Muster auf 4 Seiten
- Einfache Montage und Wartung

Produktcode	Produktname	Lichtverteilung	Bemessungslichtstrom	Bemessungsleistung	Farbtemperatur	Steuerung	Gewicht
LB6059.599-EN	LIA	[SYM-4L] 50°	256 - 582 lm	14 - 29 W	2700 K CRI 80, 3000 K CRI 80, 4000 K CRI 70, 4000 K CRI 80	On/Off	6.84 kg

HPR Pazarlama A.Ş.
Başkent OSB 22. Cd. No: 2, Malıköy, Temelli,
Sincan, 06909 Ankara, Turkey
+90 312 267 54 30
info@hepergroup.com

HEPER Europe GmbH
Ahornweg 5a, 58675
Hemer, Germany
+49 237 2901 2975
infoEU@hepergroup.com

Wir behalten uns das Recht vor, Spezifikationen ohne vorhergehende schriftliche Mitteilung zu ändern. Edition: 19.04.2024. Für die aktuelle Version besuchen Sie bitte heperlighting.com. Alle Helligkeits- ($\pm 7\%$ Toleranz) und Leistungswerte ($\pm 10\%$ Toleranz) sind laut den entsprechenden IES, CIE und geltenden Normen abgeleitet worden.



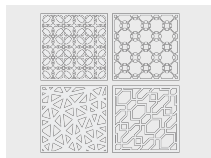
[SYM-4L]

Symmetrisch,
Sondereffekt: 4
Linien

Sonderausstattungen

Bitte kontaktieren Sie
uns

Leuchtenkörperoptione
n



CP

Benutzerdefiniertes
Muster

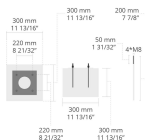


DPC

Doppelte
elektrostatische
Lackierung

Zubehör (Bitte separat bestellen)

Verankerungen



6281003

6281003

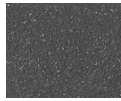
HPR Pazarlama A.Ş.
Başkent OSB 22. Cd. No: 2, Malıköy, Temelli,
Sincan, 06909 Ankara, Turkey
+90 312 267 54 30
info@hepergroup.com

HEPER Europe GmbH
Ahornweg 5a, 58675
Hemer, Germany
+49 237 2901 2975
infoEU@hepergroup.com

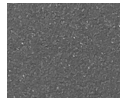
Wir behalten uns das Recht vor, Spezifikationen
ohne vorhergehende schriftliche Mitteilung zu
ändern. Edition: 19.04.2024. Für die aktuelle
Version besuchen Sie bitte heperlighting.com.
Alle Helligkeits- ($\pm 7\%$ Toleranz) und
Leistungswerte ($\pm 10\%$ Toleranz) sind laut den
entsprechenden IES, CIE und geltenden Normen
abgeleitet worden.



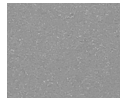
[HM1]
Schwarz



[HM2]
Dunkelgrau



[HM3]
Anthrazitgrau



[HM4]
Hellgrau



[HM5]
Weiß



[HM6]
Bronze



[CC]
Kundenspezifische
farben
(Bitte geben
Sie die RAL
Nummer
an)