

DOMINI

Langlebige und zuverlässige Poller Familie



IK08 IP66



Hochentwickelte Optik und starke Eigenschaften zeichnen die DOMINI-Familie aus, um Wege, Landschaftsbereiche und andere öffentliche Räume zu beleuchten.

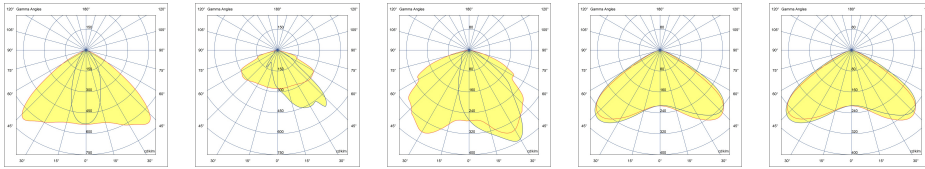
- Ausgestattet mit dem AreaFlex (AFX) Modul von HEPER
- Flexible Lichtverteilungsoptionen von Typ I bis Typ V (AFX)
- Genehmigt von DarkSky International (AFX).
- Einfaches Design, das sich in verschiedene Arten von Architektur einfügt
- Einzel- oder Doppelkopf-Layoutoptionen

Produktcode	Produktname	Lichtverteilung	Bemessungslichtstrom	Bemessungsleistung	Farbtemperatur	Steuerung	Gewicht
LB6047.871-EN	DOMINI AFX MIDI 1 Module	[T1] 110x45°, [T2] 134x52°, [T3] 131x60°, [T4] 114x65°, [T5] 115°	944 - 2272 lm	10 - 20 W	2700 K CRI 80, 3000 K CRI 80, 4000 K CRI 70, 4000 K CRI 80	On/Off	5.7 kg
LB6047.872-EN	DOMINI AFX MIDI 1 Module Duo	[T1] 110x45°, [T2] 134x52°, [T3] 131x60°, [T4] 114x65°, [T5] 115°	1887 - 4544 lm	20 - 37 W	2700 K CRI 80, 3000 K CRI 80, 4000 K CRI 70, 4000 K CRI 80	On/Off	7.43 kg

HPR Pazarlama A.Ş.
Başkent OSB 22. Cd. No: 2, Malıköy, Temelli,
Sincan, 06909 Ankara, Turkey
+90 312 267 54 30
info@hepergroup.com

HEPER Europe GmbH
Ahornweg 5a, 58675
Hemer, Germany
+49 237 2901 2975
infoEU@hepergroup.com

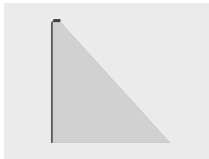
Wir behalten uns das Recht vor, Spezifikationen ohne vorhergehende schriftliche Mitteilung zu ändern. Edition: 04.05.2024. Für die aktuelle Version besuchen Sie bitte heperlighting.com. Alle Helligkeits- ($\pm 7\%$ Toleranz) und Leistungswerte ($\pm 10\%$ Toleranz) sind laut den entsprechenden IES, CIE und geltenden Normen abgeleitet worden.



[T1] Typ I, Asymmetrisch, Seitenwurf
[T2] Typ II, Asymmetrisch, Seitenwurf
[T3] Typ III, Asymmetrisch, Seitenwurf
[T4] Typ IV, Asymmetrisch, Vorwärtswurf
[T5] Typ V, Symmetrisch

Sonderausstattungen

Lichtleistung



BS
Backlight Shield

Bitte kontaktieren Sie uns



UNI
120-277V 50/60Hz

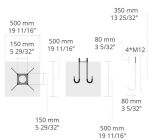
Leuchtenkörperoptionen



DPC
Doppelte elektrostatistische Lackierung

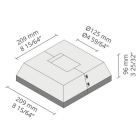
Zubehör (Bitte separat bestellen)

Verankerungen

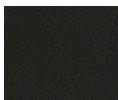


90AJ001
90AJ001

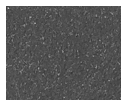
Flanschabdeckungen



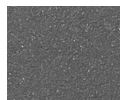
C6A2A
C6A2A



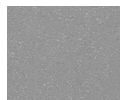
[HM1]
Schwarz



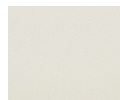
[HM2]
Dunkelgrau



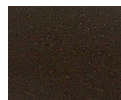
[HM3]
Anthrazitgrau



[HM4]
Hellgrau



[HM5]
Weiß



[HM6]
Bronze



[CC]
Kundenspezifische Farben
(Bitte geben Sie die RAL Nummer an)

HPR Pazarlama A.Ş.
Başkent OSB 22. Cd. No: 2, Malıköy, Temelli,
Sincan, 06909 Ankara, Turkey
+90 312 267 54 30
info@hepergroup.com

HEPER Europe GmbH
Ahornweg 5a, 58675
Hemer, Germany
+49 237 2901 2975
infoEU@hepergroup.com

Wir behalten uns das Recht vor, Spezifikationen ohne vorhergehende schriftliche Mitteilung zu ändern. Edition: 04.05.2024. Für die aktuelle Version besuchen Sie bitte heperlighting.com. Alle Helligkeits- ($\pm 7\%$ Toleranz) und Leistungswerte ($\pm 10\%$ Toleranz) sind laut den entsprechenden IES, CIE und geltenden Normen abgeleitet worden.