

DOMINI (-)

Langlebige und zuverlässige Poller Familie



PHASED-OUT

Hochentwickelte Optik und starke Eigenschaften zeichnen die DOMINI-Familie aus, um Wege, Landschaftsbereiche und andere öffentliche Räume zu beleuchten.

- Ausgestattet mit HEPERs AreaFlex (AFX) oder effizienter LED-Technologie mit hochdurchlässigen Linsen
- Flexible Lichtverteilungsoptionen von Typ I bis Typ V (AFX)
- Einfaches Design, das sich in verschiedene Arten von Architektur einfügt
- Einzel- oder Doppelkopf-Layoutoptionen

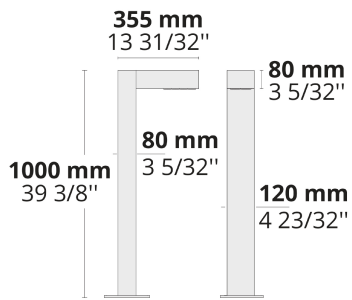
Produktcode	Produktname	Lichtverteilung	Bemessungslichtstrom	Bemessungsleistung	Farbtemperatur	Steuerung	Gewicht
LB6047.551-EN	DOMINI 12 LED	[T2] 140x50°	1576 - 1626 lm	15 W	3000 K CRI 80, 4000 K CRI 70	On/Off	5.8 kg
LB6047.552-EN	DOMINI 24 LED	[T2] 140x100°	3229 - 3472 lm	28 W	3000 K CRI 80, 4000 K CRI 70	On/Off	7.63 kg

HPR Pazarlama A.Ş.
Başkent OSB 22. Cd. No: 2, Malıköy, Temelli,
Sincan, 06909 Ankara, Turkey
+90 312 267 54 30
info@hepergroup.com

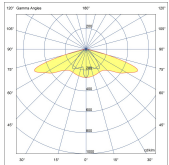
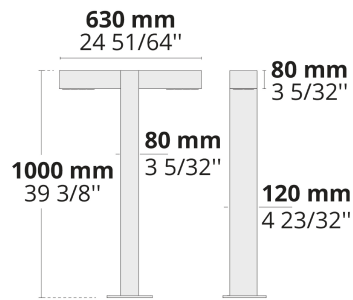
HEPER Europe GmbH
Ahornweg 5a, 58675
Hemer, Germany
+49 237 2901 2975
infoEU@hepergroup.com

Wir behalten uns das Recht vor, Spezifikationen ohne vorhergehende schriftliche Mitteilung zu ändern. Edition: 03.05.2024. Für die aktuelle Version besuchen Sie bitte heperlighting.com. Alle Helligkeits- ($\pm 7\%$ Toleranz) und Leistungswerte ($\pm 10\%$ Toleranz) sind laut den entsprechenden IES, CIE und geltenden Normen abgeleitet worden.

LB6047.871



LB6047.872

**[T2]**

Typ II,
Asymmetrisch,
Seitenwurf

Sonderausstattungen

Bitte kontaktieren Sie
uns

Leuchtenkörperoptione
n

120-277V
50/60Hz

DPC

UNI

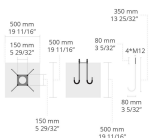
120-277V 50/60Hz

DPC

Doppelte
elektrostatische
Lackierung

Zubehör (Bitte separat bestellen)

Verankerungen



90AJ001

90AJ001

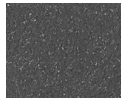
HPR Pazarlama A.Ş.
Başkent OSB 22. Cd. No: 2, Malıköy, Temelli,
Sincan, 06909 Ankara, Turkey
+90 312 267 54 30
info@hepergroup.com

HEPER Europe GmbH
Ahornweg 5a, 58675
Hemer, Germany
+49 237 2901 2975
infoEU@hepergroup.com

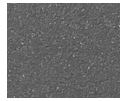
Wir behalten uns das Recht vor, Spezifikationen ohne vorhergehende schriftliche Mitteilung zu ändern. Edition: 03.05.2024. Für die aktuelle Version besuchen Sie bitte heperlighting.com. Alle Helligkeits- ($\pm 7\%$ Toleranz) und Leistungswerte ($\pm 10\%$ Toleranz) sind laut den entsprechenden IES, CIE und geltenden Normen abgeleitet worden.



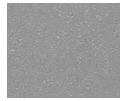
[HM1]
Schwarz



[HM2]
Dunkelgrau



[HM3]
Anthrazitgrau



[HM4]
Hellgrau



[HM5]
Weiß



[HM6]
Bronze



[CC]
Kundenspezifische
farben
(Bitte geben
Sie die RAL
Nummer
an)