

# CORVUS

Городская элегантность и семейство столбиков CORVUS

CE EAC UK CA IK08 IP65



CORVUS, городской столбик, отличается элегантным дизайном и тонким корпусом, скрывающим источник света и обеспечивающим полный визуальный комфорт. Специальное рассеивающее стекло обеспечивает равномерное распределение света, а также минимизирует рассеянный свет.

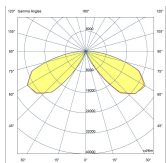
- Экономичная и эффективная светодиодная технология
- Обеспечивает комфорт для глаз благодаря симметрично оптимизированному распределению света
- Оснащен высокоэффективным и долговечным светодиодным источником света.
- Доступен в двух размерах корпуса: 150 и 200 диаметров.
- Простота установки и обслуживания
- Современный и элегантный дизайн, создающий уникальный штрих в наружных применениях

Код продукта	Наименование товара	Распределение света	Поток доставляемых люменов	Номинальная входная мощность	Цветовая температура	Контроль	Вес
LB6064.544-EN	CORVUS 20 LED	[SYM] 130,	710 - 862 lm	20 W	2200 K CRI 80, 2700 K CRI 80, 3000 K CRI 80, 4000 K CRI 70	On/Off, 0-10V, DALI, AutoDIM, StepDIM	8.9kg(1m) , 7kg(0.5m)
LB6065.545-EN	CORVUS 24 LED	[SYM] 155,	761 - 971 lm	25 W	2200 K CRI 80, 2700 K CRI 80, 3000 K CRI 80, 4000 K CRI 70	On/Off, 0-10V, DALI, AutoDIM, StepDIM	11.8 kg(1m) , 7.9 kg(0.5m)

HPR Pazarlama A.Ş.  
Başkent OSB 22. Cd. No: 2, Malıköy, Temelli,  
Sincan, 06909 Ankara, Turkey  
+90 312 267 54 30  
info@hepergroup.com

HEPER Europe GmbH  
Ahornweg 5a, 58675  
Hemer, Germany  
+49 237 2901 2975  
infoEU@hepergroup.com

Мы оставляем за собой право изменять технические характеристики без предварительного письменного уведомления. Издание: 17.05.2024. Для получения текущей версии посетите [heperlighting.com](http://heperlighting.com). Все значения потока (допуск  $\pm 7\%$ ) и мощности (допуск  $\pm 10\%$ ) получены в соответствии с соответствующими стандартами IES, CIE и применимыми стандартами.



[SYM]

Симметричный

## Дополнительно

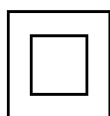
Световой поток



CLO

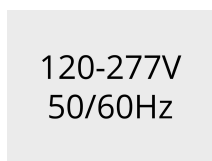
Постоянный световой поток

Проконсультируйтесь с заводом-изготовителем



C2  
Class II

Проконсультируйтесь с заводом-изготовителем



UNI  
120-277V 50/60Hz

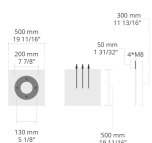
Варианты корпуса светильника



DPC  
Двойное порошковое покрытие

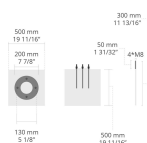
## Аксессуары (Заказывается отдельно)

Крепления

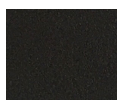


623J016  
623J016

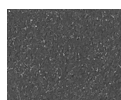
Крепления



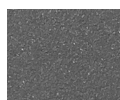
623J015  
623J015



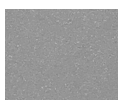
[HM1]  
Черный



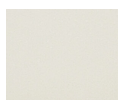
[HM2]  
Темно-серый



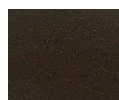
[HM3]  
Антрацитово-серый



[HM4]  
Светло-серый



[HM5]  
Белый



[HM6]  
Бронза



[CC]  
Индивидуальный цвет  
(укажите код RAL)

HPR Pazarlama A.Ş.  
Başkent OSB 22. Cd. No: 2, Malıköy, Temelli,  
Sincan, 06909 Ankara, Turkey  
+90 312 267 54 30  
info@hepergroup.com

HEPER Europe GmbH  
Ahornweg 5a, 58675  
Hemer, Germany  
+49 237 2901 2975  
infoEU@hepergroup.com

Мы оставляем за собой право изменять технические характеристики без предварительного письменного уведомления. Издание: 17.05.2024. Для получения текущей версии посетите [heperlighting.com](http://heperlighting.com). Все значения потока (допуск  $\pm 7\%$ ) и мощности (допуск  $\pm 10\%$ ) получены в соответствии с соответствующими стандартами IES, CIE и применимыми стандартами.