

CORVUS

Urbane Eleganz trifft auf die
Pollerfamilie CORVUS

CE UK CA IK08 IP65 



CORVUS, eine auf die Stadt ausgerichtete Pollerleuchte, zeichnet sich durch ein schlankes Design mit einem schlanken Körper aus, der die Lichtquelle verbirgt und so für absoluten Sehkomfort sorgt. Sein spezielles diffuses Glas sorgt für eine gleichmäßige Lichtverteilung und minimiert Streulicht.

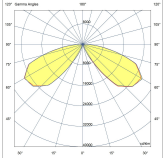
- Kostengünstige und effiziente LED-Technologie
- Erfüllt Augenkomfort durch symmetrisch optimierte Lichtverteilung
- Ausgestattet mit hocheffizienter und langlebiger LED-Lichtquelle
- Erhältlich in zwei Körpergrößen mit 150 und 200 Durchmesser.
- Einfache Montage und Wartung
- Modernes und elegantes Design, das eine einzigartige Note in Außenanwendungen schafft

Produktcode	Produktname	Lichtverteilung	Bemessungslichtstrom	Bemessungsleistung	Farbtemperatur	Steuerung	Gewicht
LB6064.544-EN	CORVUS 20 LED	[SYM] 130,	710 - 862 lm	20 W	2200 K CRI 80, 2700 K CRI 80, 3000 K CRI 80, 4000 K CRI 70	On/Off, 0-10V, DALI, AutoDIM, StepDIM	8.9kg(1m) , 7kg(0.5m)
LB6065.545-EN	CORVUS 24 LED	[SYM] 155,	761 - 971 lm	25 W	2200 K CRI 80, 2700 K CRI 80, 3000 K CRI 80, 4000 K CRI 70	On/Off, 0-10V, DALI, AutoDIM, StepDIM	11.8 kg(1m) , 7.9 kg(0.5m)

HPR Pazarlama A.Ş.
Başkent OSB 22. Cd. No: 2, Malıköy, Temelli,
Sincan, 06909 Ankara, Turkey
+90 312 267 54 30
info@hepergroup.com

HEPER Europe GmbH
Ahornweg 5a, 58675
Hemer, Germany
+49 237 2901 2975
infoEU@hepergroup.com

Wir behalten uns das Recht vor, Spezifikationen ohne vorhergehende schriftliche Mitteilung zu ändern. Edition: 19.05.2024. Für die aktuelle Version besuchen Sie bitte heperlighting.com. Alle Helligkeits- ($\pm 7\%$ Toleranz) und Leistungswerte ($\pm 10\%$ Toleranz) sind laut den entsprechenden IES, CIE und geltenden Normen abgeleitet worden.



[SYM]

Symmetrisch

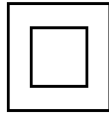
Sonderausstattungen

Lichtleistung



CLO
Konstante
Lichtleistung

Bitte kontaktieren Sie
uns



C2
Class II

Bitte kontaktieren Sie
uns



UNI
120-277V 50/60Hz

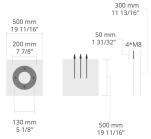
Leuchtenkörperoptio-
nen



DPC
Doppelte
elektrostatische
Lackierung

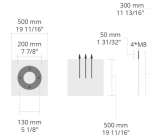
Zubehör (Bitte separat bestellen)

Verankerungen

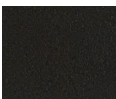


623J016
623J016

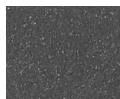
Verankerungen



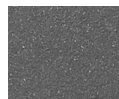
623J015
623J015



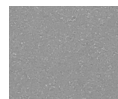
[HM1]
Schwarz



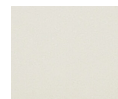
[HM2]
Dunkelgrau



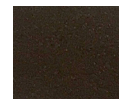
[HM3]
Anthrazitgrau



[HM4]
Hellgrau



[HM5]
Weiß



[HM6]
Bronze



[CC]
Kundenspezifische
farben
(Bitte geben
Sie die RAL
Nummer
an)

HPR Pazarlama A.Ş.
Başkent OSB 22. Cd. No: 2, Malıköy, Temelli,
Sincan, 06909 Ankara, Turkey
+90 312 267 54 30
info@hepergroup.com

HEPER Europe GmbH
Ahornweg 5a, 58675
Hemer, Germany
+49 237 2901 2975
infoEU@hepergroup.com

Wir behalten uns das Recht vor, Spezifikationen
ohne vorhergehende schriftliche Mitteilung zu
ändern. Edition: 19.05.2024. Für die aktuelle
Version besuchen Sie bitte heperlighting.com.
Alle Helligkeits- ($\pm 7\%$ Toleranz) und
Leistungswerte ($\pm 10\%$ Toleranz) sind laut den
entsprechenden IES, CIE und geltenden Normen
abgeleitet worden.